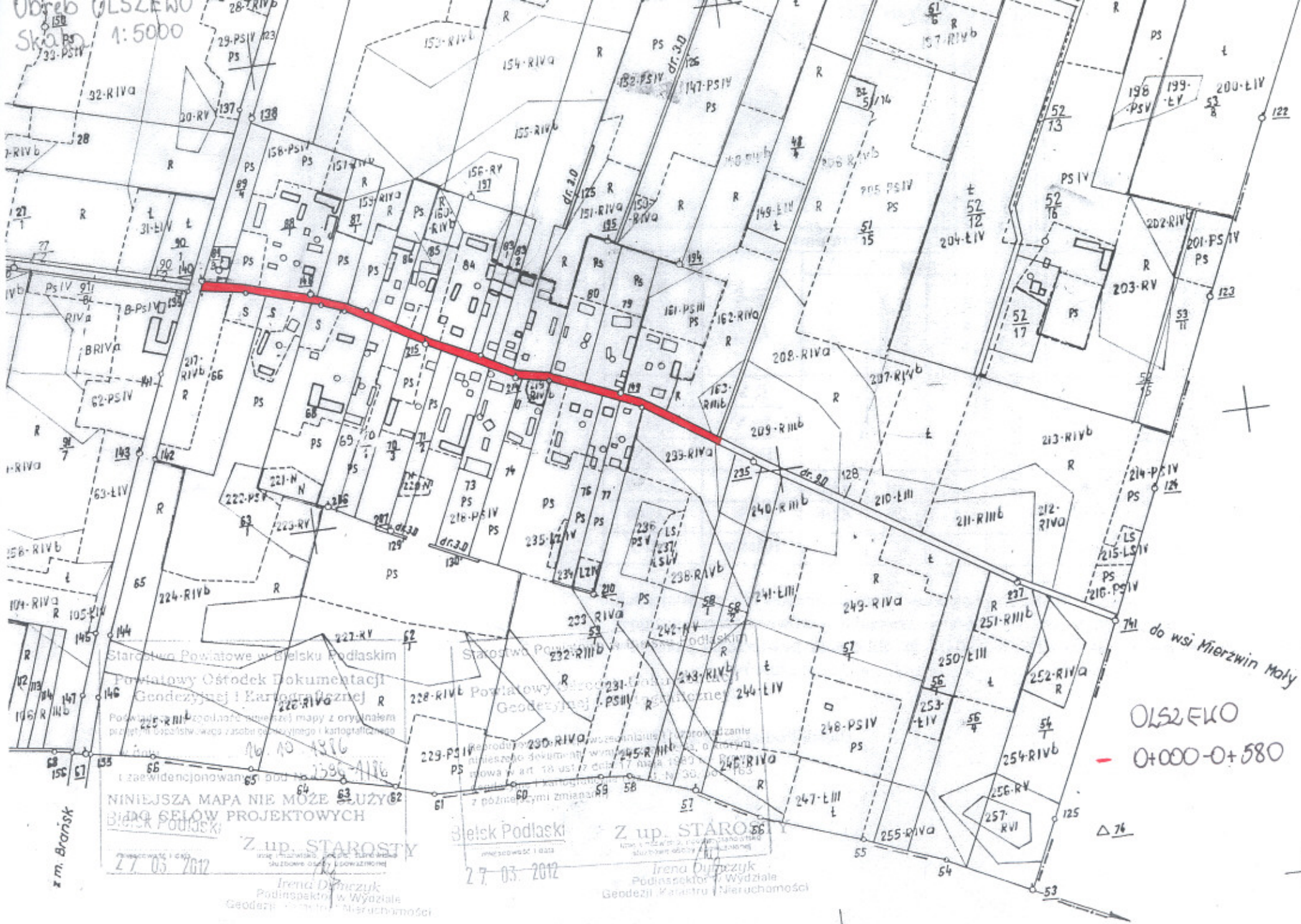






Wzrost OLSZEWO  
Skala 1:5000



OLSZEWO  
- 0+000-0+580

do wsi Mierzwin Mały

Starostwo Powiatowe w Białym Podlaskim  
Powiatowy Ośrodek Dokumentacji  
Geodezyjnej i Kartograficznej  
Podpisano zgodnie z mapą z oryginałem  
projektu i opłaconego zasobu geodezyjnego i kartograficznego  
Data: 27.03.2012

Starostwo Powiatowe w Białym Podlaskim  
Powiatowy Ośrodek Dokumentacji  
Geodezyjnej i Kartograficznej  
Podpisano zgodnie z mapą z oryginałem  
projektu i opłaconego zasobu geodezyjnego i kartograficznego  
Data: 27.03.2012

NINIEJSZA MAPA NIE MOŻE SŁUżyć  
BIAŁO PODLASKI  
Z up. STAROSTY  
Irena Dymczyk  
Podinspektor w Wydziale  
Geodezji i Nieruchomości

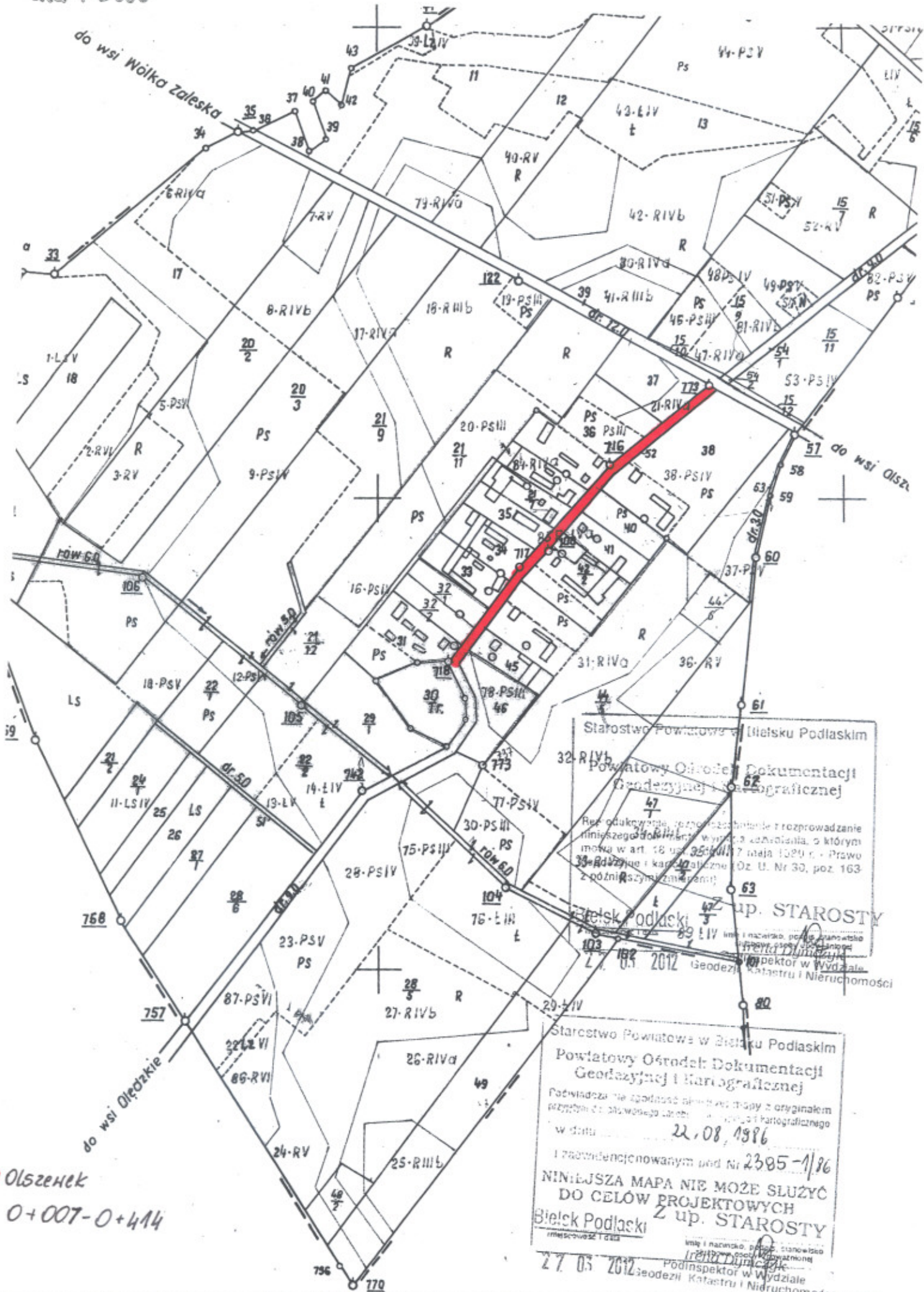
Białe Podlaskie  
Z up. STAROSTY  
Irena Dymczyk  
Podinspektor w Wydziale  
Geodezji i Nieruchomości



OLS2E40  
0+580-1+048



do wsi Wołko Zaleska



Starostwo Powiatowe w Białym Podlaskim  
Powiatowy Ośrodek Dokumentacji  
Geodezyjnej i Kartograficznej

Reprodukcyjne, techniczne i rozprowadzanie  
niniejszego dokumentu, wyjątkowo, o którym  
mowa w art. 18 ust. 1 pkt 7 ustawy z dnia 17 maja 1989 r. - Prawo  
o kartografii i kartograficznym (Dz. U. Nr 30, poz. 163  
z późn. zmianami)

Białe Podlaskie

27.05.2012

Starostwo Powiatowe w Białym Podlaskim  
Powiatowy Ośrodek Dokumentacji  
Geodezyjnej i Kartograficznej

Podpisuje nie zgodność z oryginałem  
przebiegiem i przebiegiem kartograficznego  
w dniu 22.08.1986

I zaopiniowanym pod Nr 2385-1/86

NINIEJSZA MAPA NIE MOŻE SŁUŻYĆ  
DO CEŁÓW PROJEKTOWYCH

Białe Podlaskie

27.05.2012

• Olszerek  
0+007-0+414