

209

zysław Jaworowski

Koniec projektowanej trasy
odsunięty od granicy pasa
drogowego DK 66 o 25.5m

OWANEJ TRASY
ANICY PASA DROGOWEGO DK 66 → 0,5m.

W10
km 1+643,01
a = 1,7835g

$$\frac{W}{\text{km } 1+643}$$

istniejący przepust km	
1+628,30	

W9
km 1+602,96
 $\alpha = 1,0379g$

Z25/B
1+604,75

WST 1/1000

WST 1/1000

detalowe art. 20 Ust.
(Dz. U. z 2000 r. Nr 100,
ustrojenia terenu

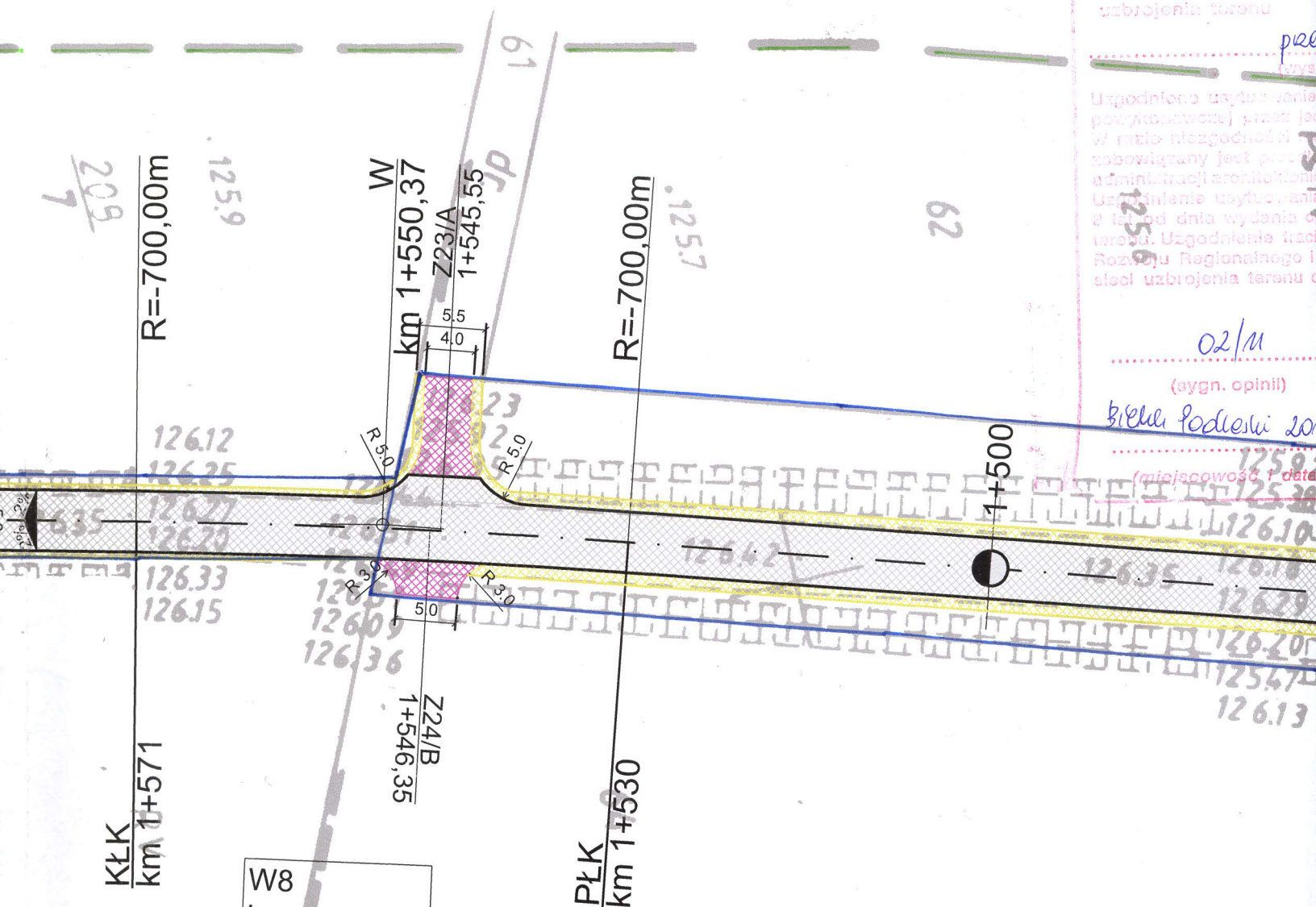
Uzgodniono użytkowania
powyższych terenów
w razie niezgodności
zobowiązany jest projekt
administracji terenów
Uzgodnienie użytkowania
8 lat od dnia wydania
terenu. Uzgodnienie traci
Rozporządzenie Regionalnego
siły uzbrojenia terenu

02/11

(sygn. opinii)

Białki Podleski 20

(miejscowość i data)



KOPIA MAPY ZASADNICZEJ
skala 1:1000

PRUSZANKA-BARANKI-

Obiekt: DOMANOWO-MIEN

Dz. nr: 68/1, 63, 692

Gmina: BRAŃSK

Powiat: białostocki

Woj. podlaskie

Sekcja: 255, 134, 034, 082, 084, 132

Arkusze wtórnik: 2 (2)

Kerg: 2450

L.k.s.rob 21/2009

Mapa aktualna na dzień: 15.05.2009.r

ZA ZGODNOŚĆ
Z ORYGINAŁEM

WYKONAWCA:
USŁUGI GEODEZYJNO-KARTOGRAFICZNE
inz. MAREK ANTONI ŁUKASZEWICZ

data
Podpis GEODETA UPRAWNIENY

Marek Antoni Łukaszewicz

11-85TV
 Dymacy
 11-85TV
 11-85TV
 11-85TV

