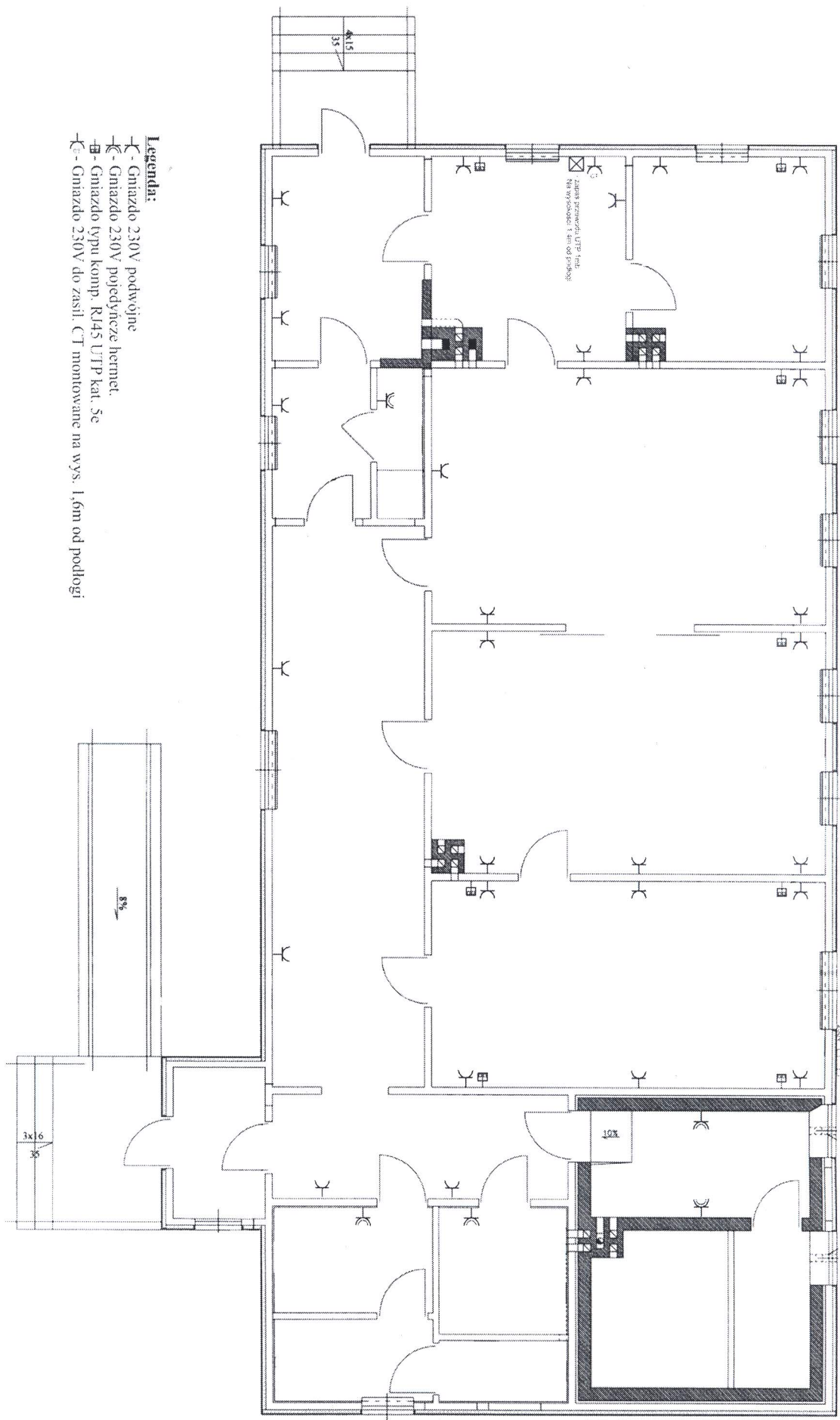


Gniazda zabudować w skrzyńce z estrostruturą o wymiarach 300x400 z zamkiem patentowym

RAB1330
M17506
M17507
M17508
M17509
M17510
M17511
M17512
M17513
M17514
M17515
M17516
M17517
M17518
M17519
M17520
M17521
M17522
M17523
M17524
M17525
M17526
M17527
M17528
M17529
M17530
M17531
M17532



Legenda:

- - Gniazdo 230V podwójne
- ⊖ - Gniazdo 230V pojedyncze hermetyczne
- ⊖ - Gniazdo typu komp. RJ45 UTP kat. 5e
- ⊖ - Gniazdo 230V do zasil. CT montowane na wys. 1,6m od podłogi

"DAMEX" Damian Wójcicki
18-200 Wysokie Mazowieckie, ul. Białostocka 2
Nazwa: Projekt instalacji elektrycznych budynku Izby Tradycji Regionalnej i Rolnictwa
Adres: Szmarły, gm. Brańsk, działka nr 446
Nazwa rys.: Plan zagospodarowania - instalacji elektrycznej gniazd 230V, 400V i okablowania strukturalnego
Autor oprac.: Mieczysław Wójcicki
upr. bud. Lom. 29/86, L.A.N. 7347-42/92
Skala: b/s
Rys. nr 2
Data i podpis:
10.2010r.