

Istn. przepust \varnothing 60 cm L=10.0 m Km 0+068
Projekt. przepust \varnothing 60 cm L=10.0 m



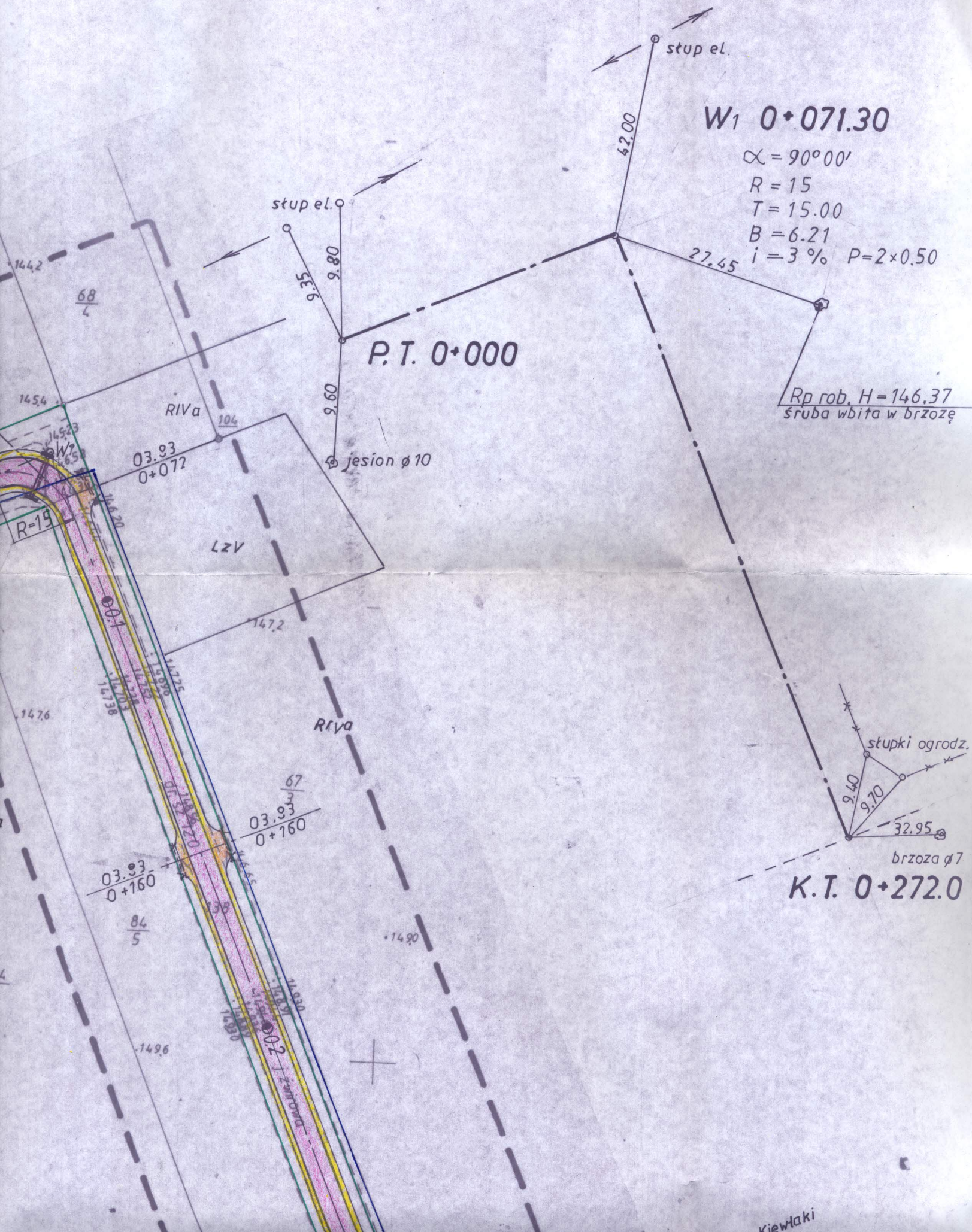
Rp rob. H=147.26
góra hydrantu 1476

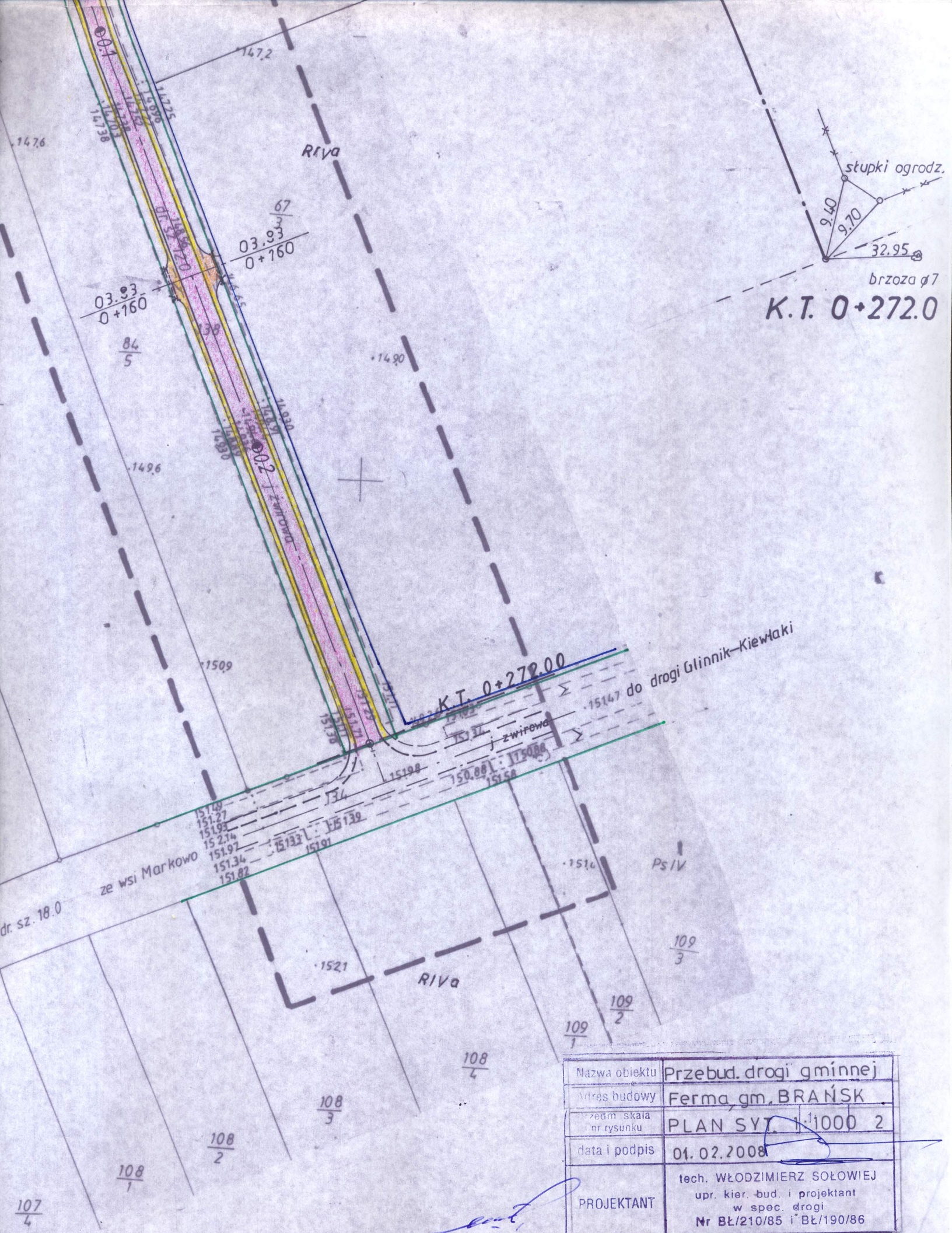
03.93
0+160

84
5

84
4

84
1

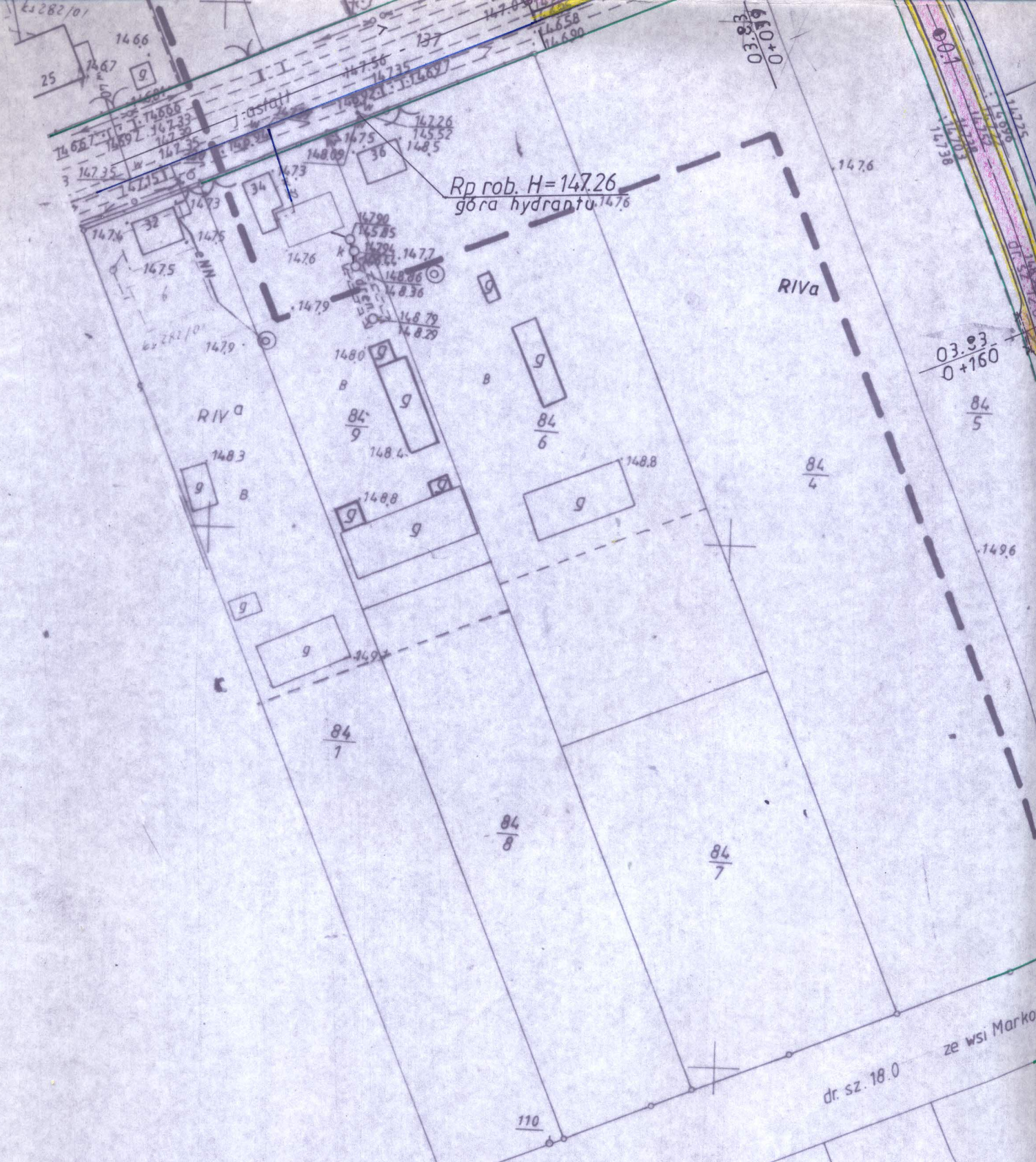






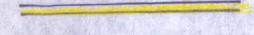

Nazwa obiektu	Przebud. drogi gminnej
Adres budowy	Ferma, gm. BRANSK
Przedm. skala i nr rysunku	PLAN SYT. 1:1000 2
data i podpis	01.02.2008
PROJEKTANT	tech. WŁODZIMIERZ SOŁOWIEJ upr. kier. bud. i projektant w spec. drogi Nr BŁ/210/85 i BŁ/190/86

Aleksander Gołębicki

Upr. bud. z § 3 ust. 2 pkt 2 i 3
Zarz. nr 195 Min. Kom.
Nr WZDP-8-445/310, 311/66



Oznaczenia :

-  projekt nawierzchnia asfalt.
-  projekt. pobocze gruntowe
-  istn. wodociąg
-  granica pasa drogowego

projekt nawierzchnia asfalt.
 projekt. pobocze gruntowe
 istn. wodociąg
 granica pasa drogowego

107
3

107
4

108
1