







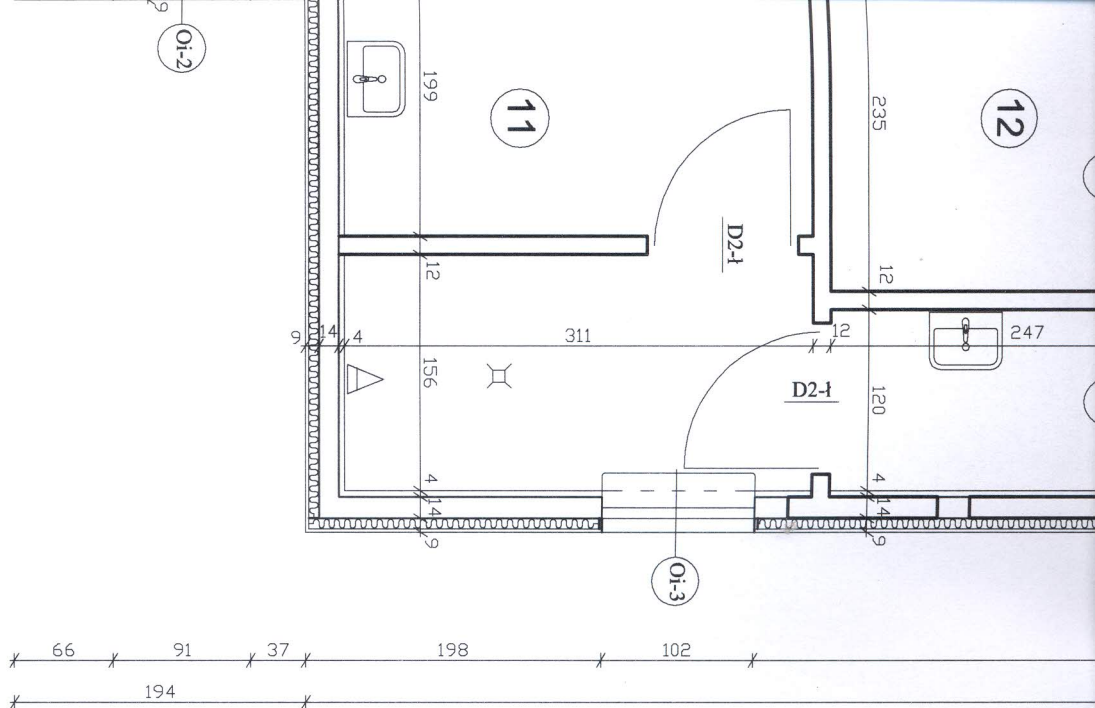
ZESTAWIENIE POMIESZCZEŃ

NR	NAZWA POMIESZCZENIA	POW. m ²	POSADZKA	WYKOŃCZ. ŚCIAN
1	PRZEDSIONEK	4,88	GRES	BOAZERIA DREWNIANA
2	KORYTARZ	42,51	GRES	BOAZERIA DREWNIANA
3	POM. BIBLIOTEKI	29,76	GRES	BOAZERIA DREWNIANA
4	POM. WYSTAWOWE	33,75	GRES	BOAZERIA DREWNIANA
5	POM. WYSTAWOWE	36,79	GRES	BOAZERIA DREWNIANA
6	POKÓJ KIEROWNIKA	14,00	GRES	BOAZERIA DREWNIANA
7	POKÓJ ADMINISTRACYJNY	14,30	GRES	BOAZERIA DREWNIANA
8	POM. SOCJALNE	11,29	GRES	Pl. GKFI MAL. F. EMULSYJNĄ
9	KOMUNIKACJA	5,32	GRES	BOAZERIA DREWNIANA
10	UMYWALNIA	2,57	GRES	GLAZURA DO WYS. 2m
11	WC	14,00	GRES	GLAZURA DO WYS. 2m
12	WC	5,80	GRES	GLAZURA DO WYS. 2m
13	KOTŁOWNIA OLEJOWA	8,81	GRES	GLAZURA DO WYS. 2m

11	WC	14,00	GRES	GLAZURA DO WYS. 2m
12	WC	5,80	GRES	GLAZURA DO WYS. 2m
13	KOTŁOWNIA OLEJOWA	8,81	GRES	GLAZURA DO WYS. 2m
14	MAGAZYN OLEJU OPALOWEGO	12,57	GRES	GLAZURA DO WYS. 2m

OZNACZENIA

-  Projektowana ściana murowana z cegły ceramicznej pełnej klasy 15 na zapr. cem. M7
-  Projektowana ściana na szkielecie z krawędziaków drewnianych obłożona płytą kartonowo-gipsową GKF 15mm
-  Istniejąca ściana drewniana pełna z tynkiem wapiennym 25mm na listwach
-  Projektowana izolacja termiczna z wełny mineralnej
-  Projektowany otwór drzwiowy w istniejącej ścianie
-  Hydrant p. pożarowy 250




Wykonano pod względem wymagan higienicznych i zdrowotnych bez zastrzeżeń/z-zastrzeżeniami.....

mjr inż. Leszek Klimowicz
 Szef oddziału do spraw sanitarno-higienicznych
 Nr upr. 131/BPIO/96
 w zakresie budownictwa przemysłowego i ogólnego, bez służby zdrowia
 Główny Instytut Techniczny, ul. Stawki 10, 01-144

Data: 03.11.2008
 Lp: 2/12/08

(podpis i pieczęć inżynera)

RZECZOZNAMCA do spraw zabezpieczeń przeciwpoż.:
 mjr p.oż. w st. spocz. mjr **Andrzej Klimowicz**
 upr. KGPPS nr 74/93
 Białystok, dnia 30.11.2008
 Zgodność projektu z wymogami ochrony przeciwpożarowej:
 stwierdzam: **z-tytułami**

bez uwagi: 

PRZEDMIOT OPRACOWANIA	ZMIANA SPOSOBU UŻYTKOWANIA BIEŁY SZKOLCY NA IZBE TRADYCYJNEJ REGIONALNEJ I ROLNICZWA W SZWURACH DZIAŁKA NR GEOD. 446
INWESTOR	GINA BRAJSK
PROJEKTOWAŁ	ANTONI KRZYSZTOF ROMANOWSKI
SPRAWDZIŁ	mjr inż. Leszek Klimowicz upr. architekt. Nr. B/37/8/99 upr. kier. bud. i robot w spec. Edyta Bud Olszewska upr. z art. 364 Nr. upr. 1547/60

Zaopiniowano pod względem zgodności z przepisami bezpieczeństwa i higieny pracy oraz wymaganiami ergonomii:
 1) bez zastrzeżeń
 2) z zastrzeżeniami wymienionymi w załączonej opinii

L.p. opinii: 253/12/08

Leszek Klimowicz
 inż. architekt
 ul. Stawki 10
 01-144 Białystok