

LEGENDA:

- zjazd żwirowy
- zjazd bitumiczny
- krawężel pobocza
- jezdnia
- istn. linia rozgraniczająca pasa drog.
- istn. sieć wodociągowa
- istn. sieć telekomunikacyjna

UWAGA : Nie wykazać się istnieniem w terenie urządzeń podziemnych dla których brak było informacji branżowych i nie zostały odnotowane w czasie inwentaryzacji geodezyjnej.

Arkusz nr.2

woj. podlaskie
powiat : bielski, gmina: Brańsk
droga Brańsk-Kiersnówek-Majorowizna-Kiersnowo

Mapa zasadnicza
Skala 1:1000

Wtórnik aktualny na dzień 04.04.2007r

WYKONAWCA :
WRÓBEL Pracownia Geodezyjno-Kartograficzna s.c.
 A. Dąbrowski, Z. Krasowski, J. Węglarski, J. Węglarski
 Bielsk Podlaski ul. Mickiewicza 50/54 tel. 73422805
 L.k.s.rob.29/07

Geodeta uprawniony

Zdzisław Krasowski

upr.10484

STAROSTWO POWIATOWE W Bielsku Podlaskim
POWIATOWY OŚRODEK DOKUMENTACJI GEODEZYJNEJ I KARTOGRAFICZNEJ W Bielsku Podlaskim

W obszarze oznaczonym linią - - - - - dokonano aktualizacji treści mapy zasadniczej (potwierdzone w terenie aktualność mapy zasadniczej.)
 Dokumenty z pomiaru uzupełniającego (potwierdzające aktualność mapy) przyjęto do zasobu powiatowego w dniu 2007.05.02 i zarejestrowano pod nr 2508-4/07

Niniejsza mapa może służyć do celów projektowych.

Projektowane obiekty budowlane wymagające pozwolenia na budowę podlegają wytyczeniu i inwentaryzacji powykonawczej przez jednostkę wykonawczą geodezyjną lub osoby fizyczne posiadające zezwolenie na wykonywanie robót geodezyjnych.

Uwaga: wtórnik przechowywać w miejscu zaciemnionym
 Mapa 265.321.1632.16 265.322.143,144,146,147,173,221,222,224,233

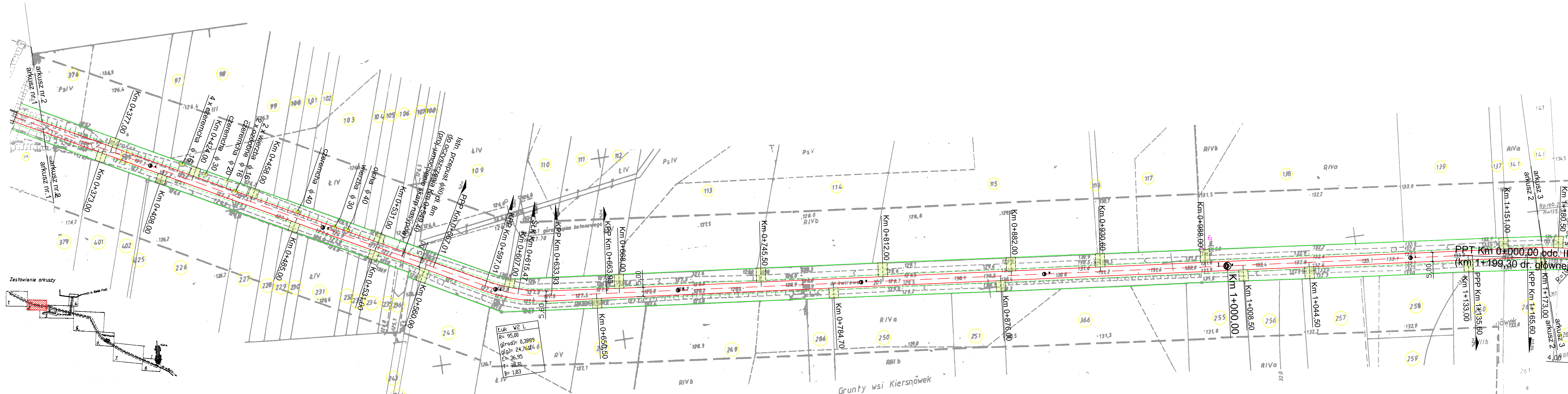
Arkusz nr.2./8/

Z up.Starosty

Ludmiła Magruk
 Podinspektor w Wydziale Geodezji
 Katastru i Nieruchomości

WYKAZ PUNKTÓW GEODEZYJNYCH PODLEGAJĄCYCH OCHRONIE

Nr punktu	Pokozenie punktu	Nr punktu	Pokozenie punktu
6	przy działce nr 117 i 130		



Zakład Realizacji Inwestycji
ZRI DROMOBUD
 03-454 Warszawa, ul. Namysłowska 2A/74
 NIP 723-108-92-97 REGON 140364334

BRANŻA DROGOWA	STADIUM P.B.	SKALA 1:1000	DATA 30.11.07	ARK. NR 2
OBJEKT: Przebudowa drogi gminnej od granicy Miasta Brańsk (ul. Boćkowska) w kierunku miejscowości Kiersnowo (do skrzyżowania) oraz wieś Kiersnówek				
RODZAJ RYSUNKU: Projekt zagospodarowania terenu				
AUTOR		PODPIS		
mgr. inż. Wojciech Borzuchowski UAN.II.7342-74/93				
mgr. inż. Anna Borzuchowska UAN.II.7342-110/94				
Piotr Dobrzyński				
SPRAWDZAJĄCY				
mgr. inż. Marek Gwiazdowski BL/46/02				