

# INWENTARYZACJA BUDOWLANA

OBIEKT - ŚWIETLICA WIEJSKA

ADRES - HOŁONKI

WŁASCICIEL - GMINA BRAŃSK

BRAŃSK CZERWIEC 2009 r.

Wykonał:

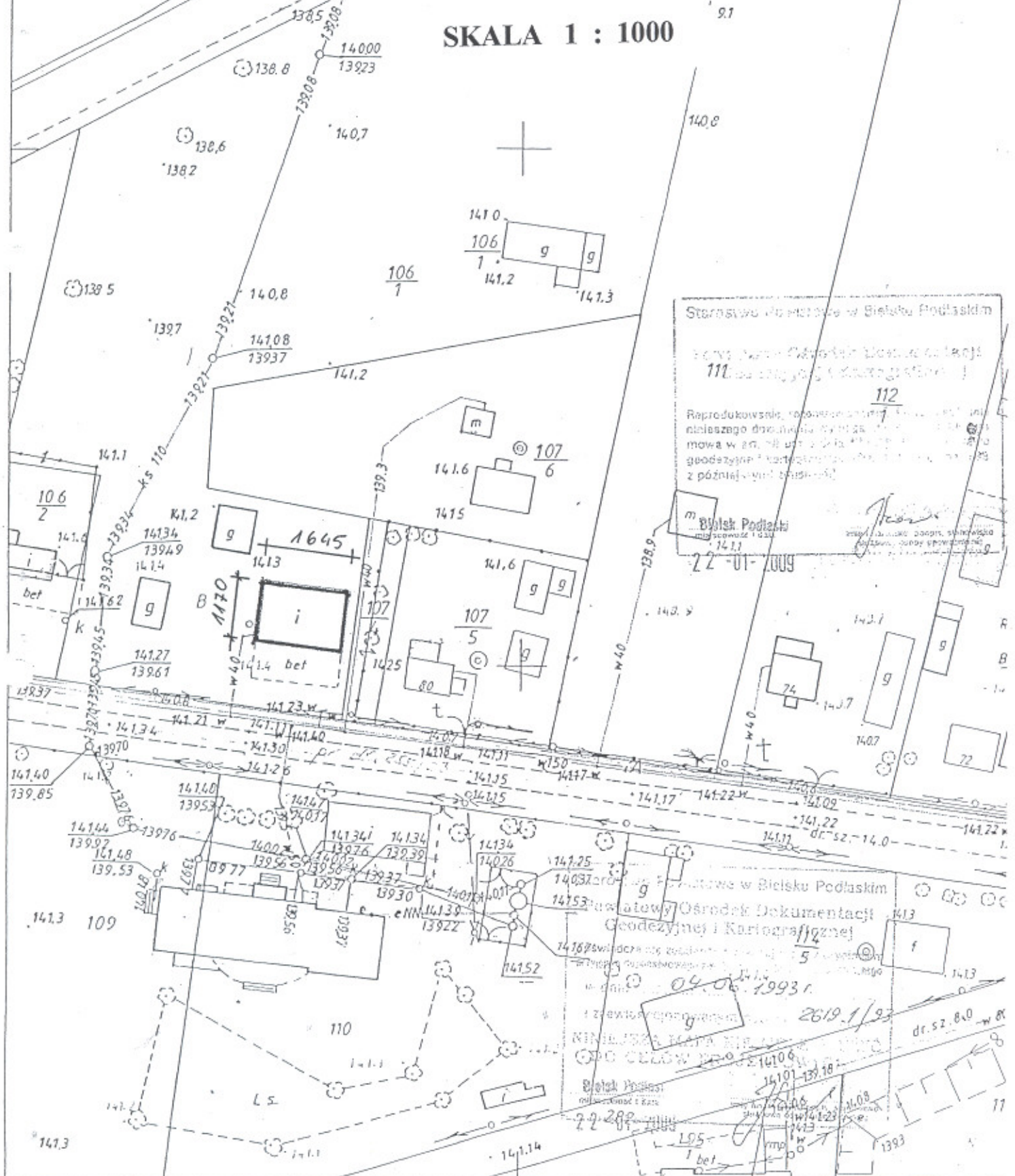
USŁUGI  
PROJEKTOWO-KOSZTORYSOWE  
tech. bud. Kazimierz Szymborski  
18-210 SZEPIETOWO ul. Sienkiewicza 41  
tel.(086) 476 02 63 NIP 722-114-09-44

*tech. bud. Kazimierz Szymborski*  
18-210 Szepietowo ul. Sienkiewicza 41  
Upr. bud. Nr. Lom. 33088 z 8.05.2006 r. str. 3.  
§7 i 12 ust. 1 pkt 1) z 11.05.2002 r. str. 1 pkt 1  
i §13 ust. 1 pkt 1



**PLAN STRUACYJNY DZIAŁKI nr 106/1**  
**ADRES OBIEKTU: HOŁONKI**  
**WŁASCICIEL: GMINA BRAŃSK**

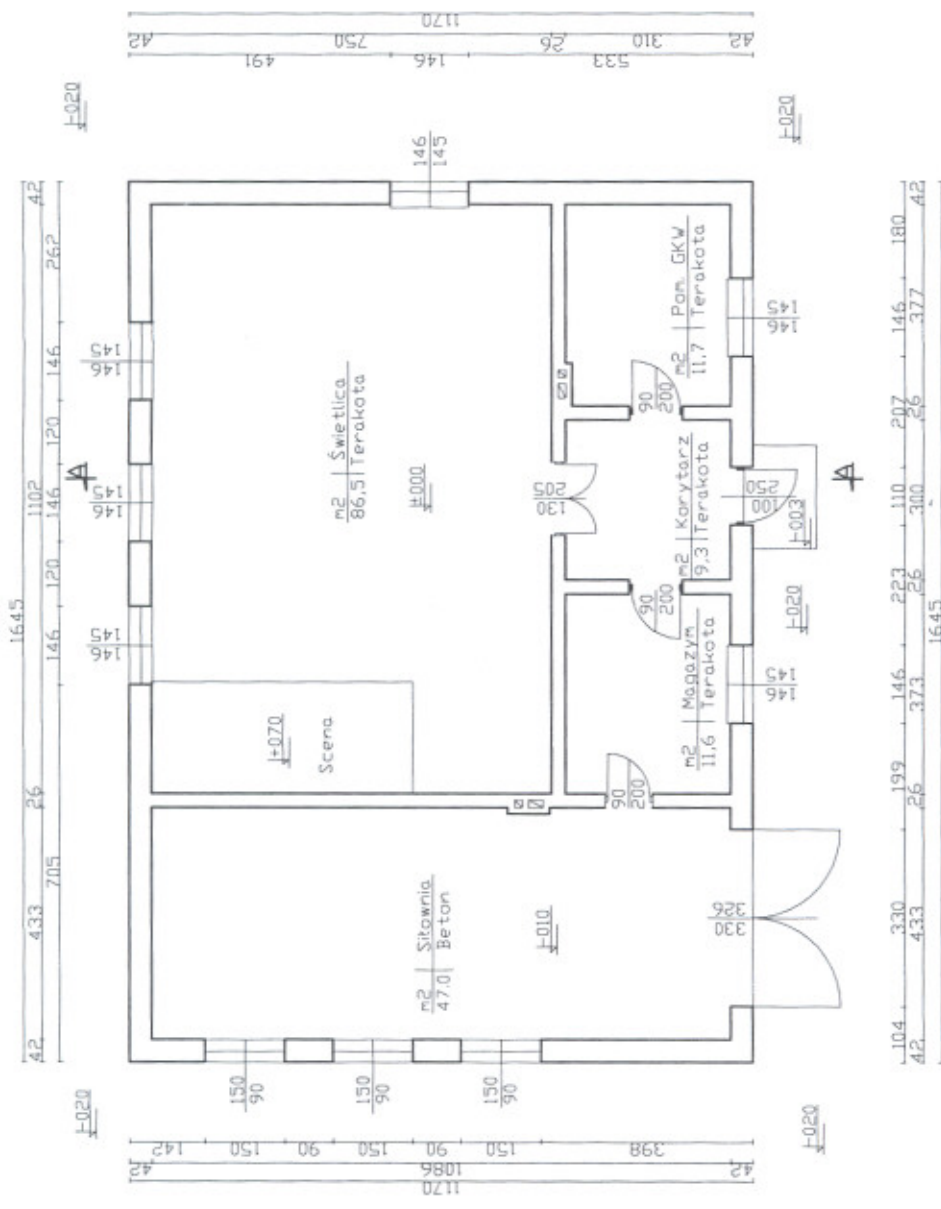
**SKALA 1 : 1000**



Starostwo Powiatowe w Białym Podlaskim  
 Biuletyn Powiatowy w Białym Podlaskim  
 112  
 112  
 Reprodukowanie, rozpowszechnianie i inne formy nielegalnego druku i rozpowszechniania niniejszego dokumentu jest surowo zabronione. Wszelkie uwagi i skargi należy kierować do Starosty Powiatowego w Białym Podlaskim.  
 m. Białystok, dnia 14.11.2009  
 22-01-009

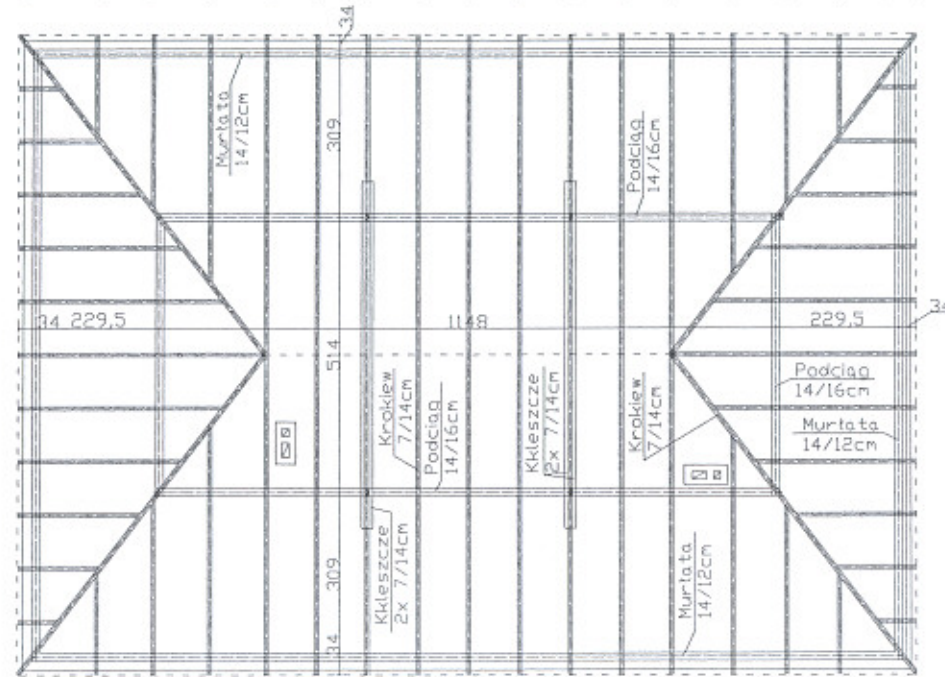
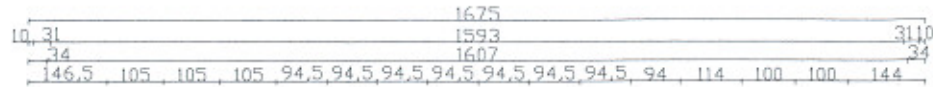
Starostwo Powiatowe w Białym Podlaskim  
 Biuletyn Powiatowy w Białym Podlaskim  
 1413  
 1413  
 Reprodukowanie, rozpowszechnianie i inne formy nielegalnego druku i rozpowszechniania niniejszego dokumentu jest surowo zabronione. Wszelkie uwagi i skargi należy kierować do Starosty Powiatowego w Białym Podlaskim.  
 m. Białystok, dnia 26.11.2009  
 22-01-009


*Techn. bud. Katarzyna Gajewska*  
 18-210 Szepietowo ul. Sienkiewicza 41  
 Up. bud. 14.001.33/83-85 ust. 2/86 ust. 3  
 871/13.01.01.1 p. 2/10.01.11/85 z 82 ust. 2 pkt 1  
 813 ust. 1 pkt 1



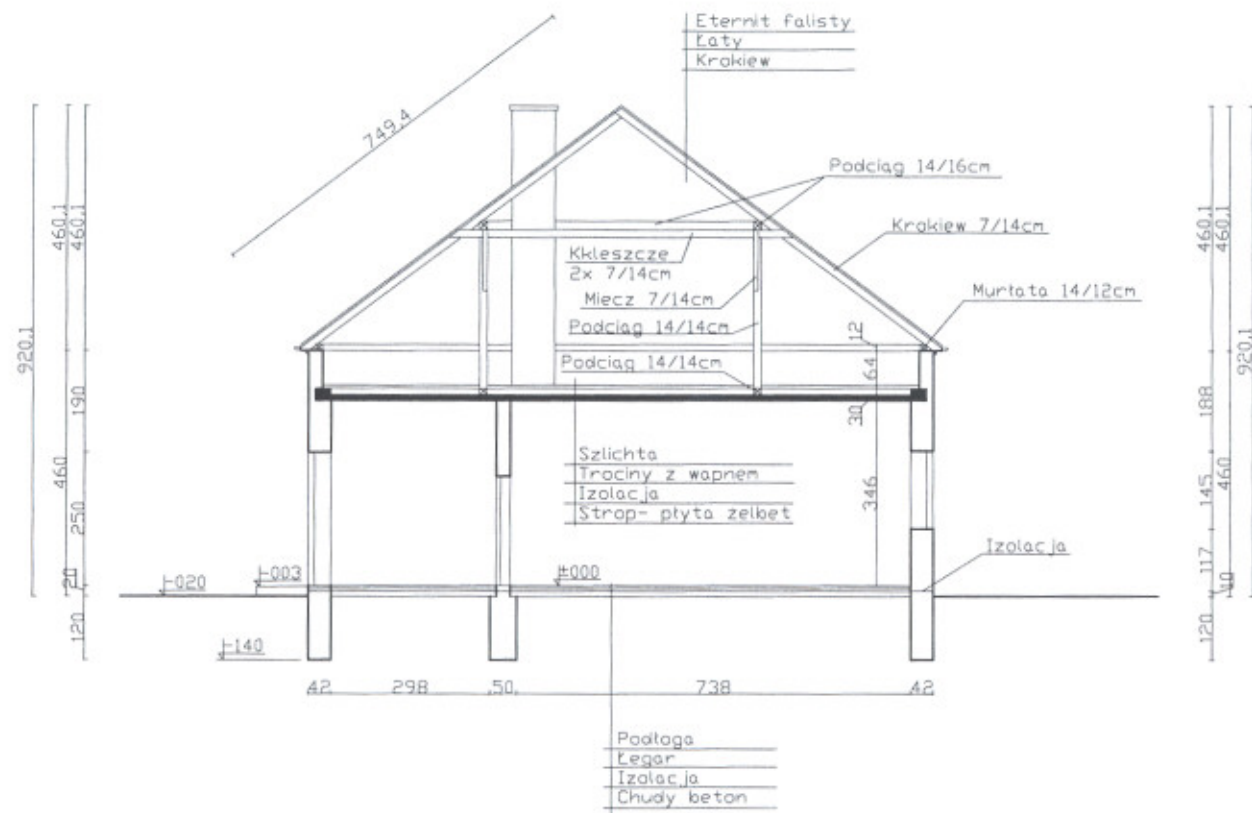
Obiekt	Świetlica wiejska
Adres	Holonki
Przedmiot	Rzut przyziemia - <b>ZNJEANT.</b>
Skala 1:	Nr rysunku 2
	Nr dz. 106/1
Data	Projektant
	<i>[Signature]</i>
	12.06.2009r.



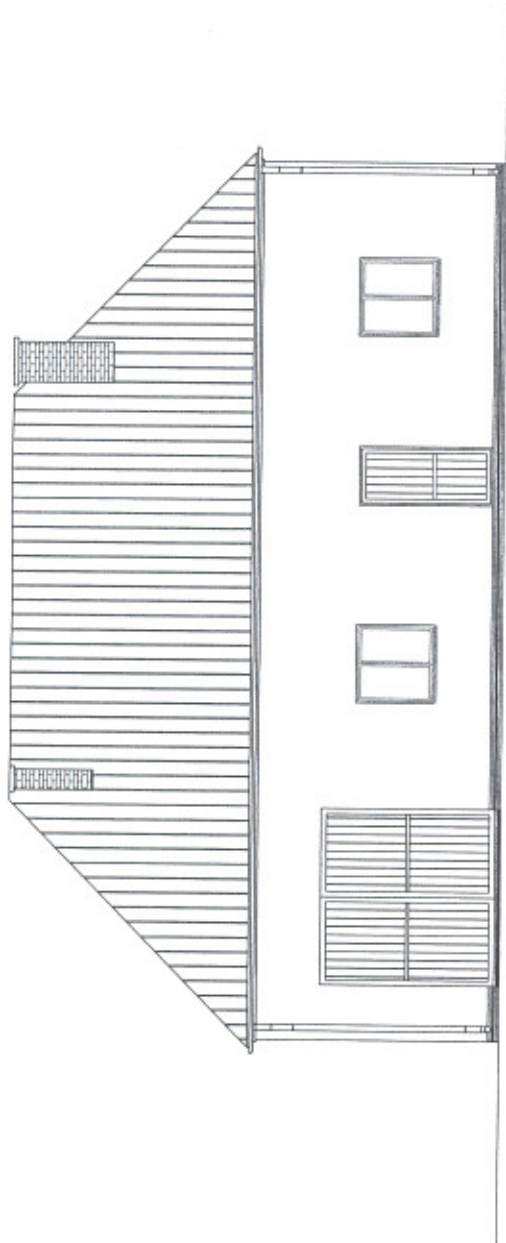


Obiekt	Świelica wiejska	
Adres	Holonki	
Przedmiot	Rzut wieży dachowej - JMSENT.	
Skala 1: 100	Nr rysunku 3	Nr dz. 106/1
Data	Projektant	
12.06.2009r.		

50 ul. Piłsudskiego 10  
 25-700 Kielce  
 25 646 83 94  
 25 646 83 95  
 25 646 83 96

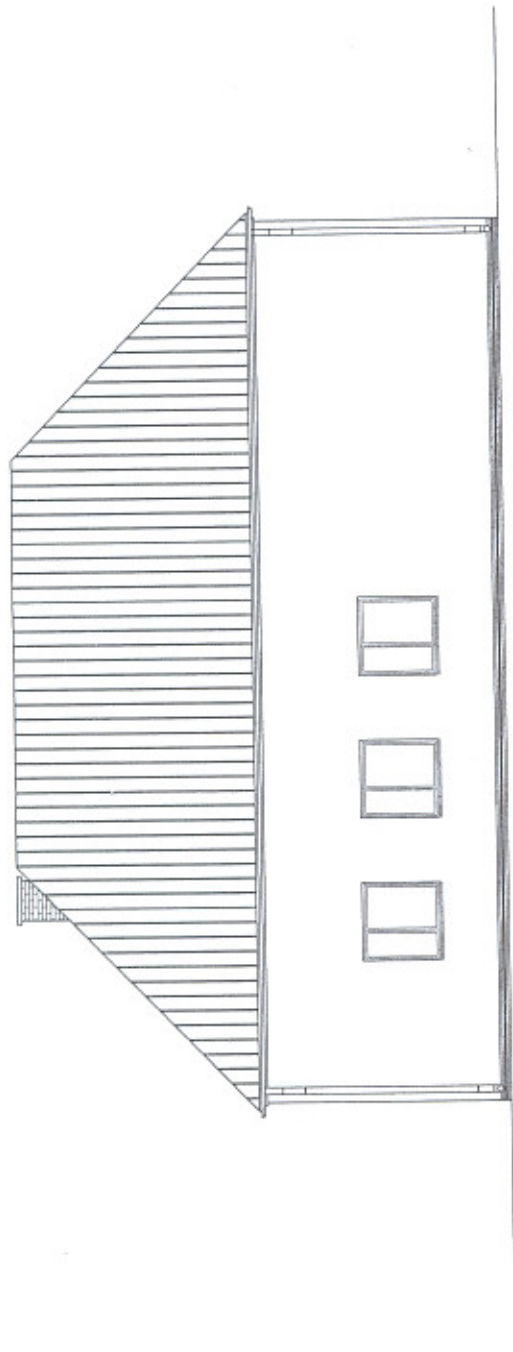



Obiekt	Świetlica wiejska	
Adres	Holonki	
Przedmiot	Przekrój A - A - inwentaryzacja	
Skala 1: 100	Nr rysunku 4	Nr dz. 106/1
Data	Projektant	
12.06.2009r.	<i>[Signature]</i>	



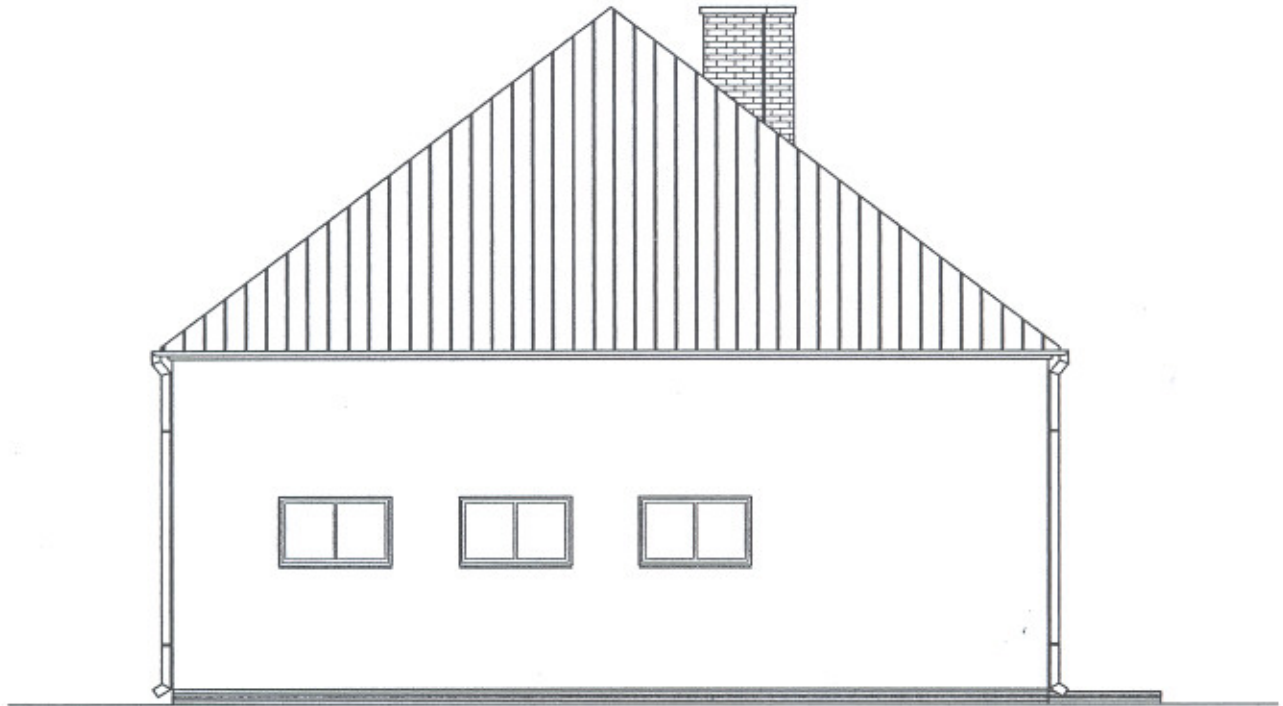
Obiekt	Świetlica wiejska
Adres	Holonki
Przedmiot	Elewacja południowa – JAWKENT
Skala 1:	Nr rysunku 6
Data	Projektant
12.06.2009 r.	<i>[Signature]</i>

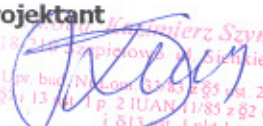
Stwierdzono  
niekwalifikacja do  
projektowania  
12.06.2009 r. 12.06.2009 r.  
12.06.2009 r. 12.06.2009 r.



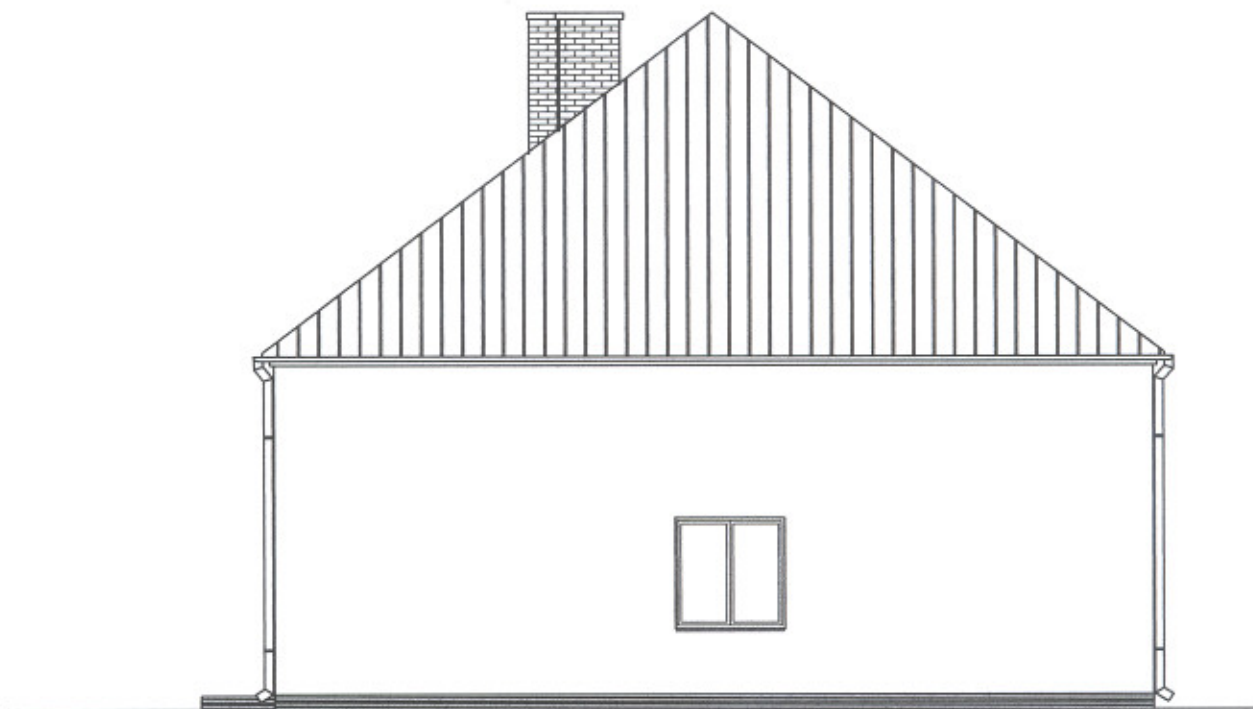
Obiekt	Świetlica wiejska
Adres	Holonki
Przedmiot	Elewacja północna - 3 ANJENT.
Skala 1:	Nr rysunku 8
	Nr dz. 106/1
Data	Projektant
12.06.2009r.	

Projektant: mgr inż. Szymon Kozłowski  
ul. Sienkiewicza 41  
05-500 Jędrzejów, tel. 22 88 99 3  
e-mail: s.kozlowski@projektant.pl  
Strona 1 z 1



<b>Obiekt</b>	Świetlica wiejska	
<b>Adres</b>	Holonki	
<b>Przedmiot</b>	Elewacja zachodnia - J.N.W.E.N.T.	
<b>Skala 1: 100</b>	<b>Nr rysunku 7</b>	<b>Nr dz. 106/1</b>
<b>Data</b> 12.06.2009r.	<b>Projektant</b>  <i>Krzysztof Szymborski</i> <small>ul. 13 Maja 1 p. 2 ILAN 11/83 z 82 ust. 2 pkt 1        1-813 001 1 pkt 1</small>	





<b>Obiekt</b>	Świetlica wiejska	
<b>Adres</b>	Holonki	
<b>Przedmiot</b>	Elewacja wschodnia - JNWENT.	
<b>Skala 1: 100</b>	Nr rysunku 5	Nr dz. 106/1
<b>Data</b>	<b>Projektant</b>	
12.06.2009r.	<i>tech. bud. Kazimierz Przymorski</i> 18-210 Szepietowo, ul. Sienkiewicza 41 Up. bud. Nr Lom. 2285 z 85 ust. 2, 86 ust. 3 87 i 13 ust. 1 p. 2 IOAN 1185 z 82 ust. 2 pkt 1 i 813 ust. 1 pkt 1	