

INWENTARYZACJA BUDOWLANA

OBIEKT - ŚWIETLICA WIEJSKA

ADRES - SPIESZYN

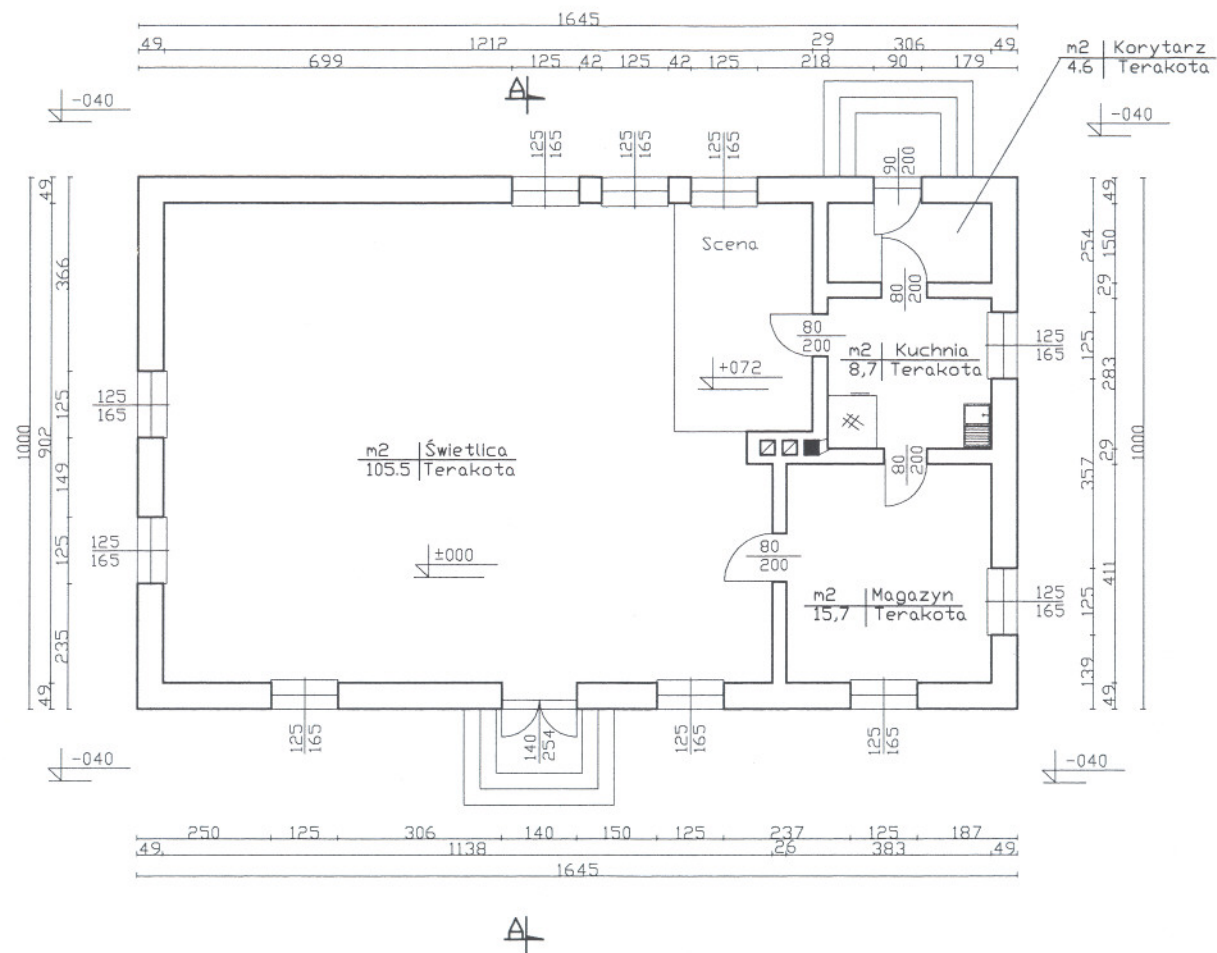
WŁASCICIEL - GMINA BRAŃSK

BRAŃSK CZERWIEC 2009 r.

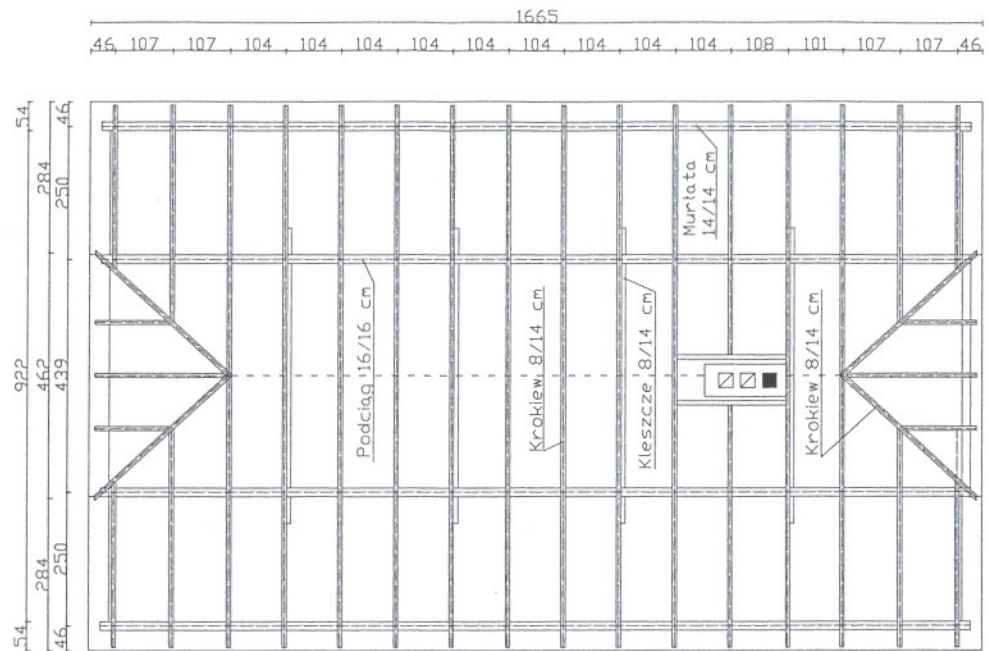
Wykonał:

USŁUGI
PROJEKTOWO-KOSZTORYSOWE
tech. bud. Kazimierz Szymborski
18-210 SZEPIETOWO ul. Sienkiewicza 41
tel.(086) 476 02 63 NIP 722-114-09-44

tech. bud. Kazimierz Szymborski
18-210 Szebietowo ul. Sienkiewicza 41
Upr. bud. Nr Lp. 33/83/05 ust. 2, 89 ust. 3
§7 i 13 ust. 1 p. 2 II AN 11.05.2002 ust. 2 pkt 1
1.81.5 ust. 1 pkt 1

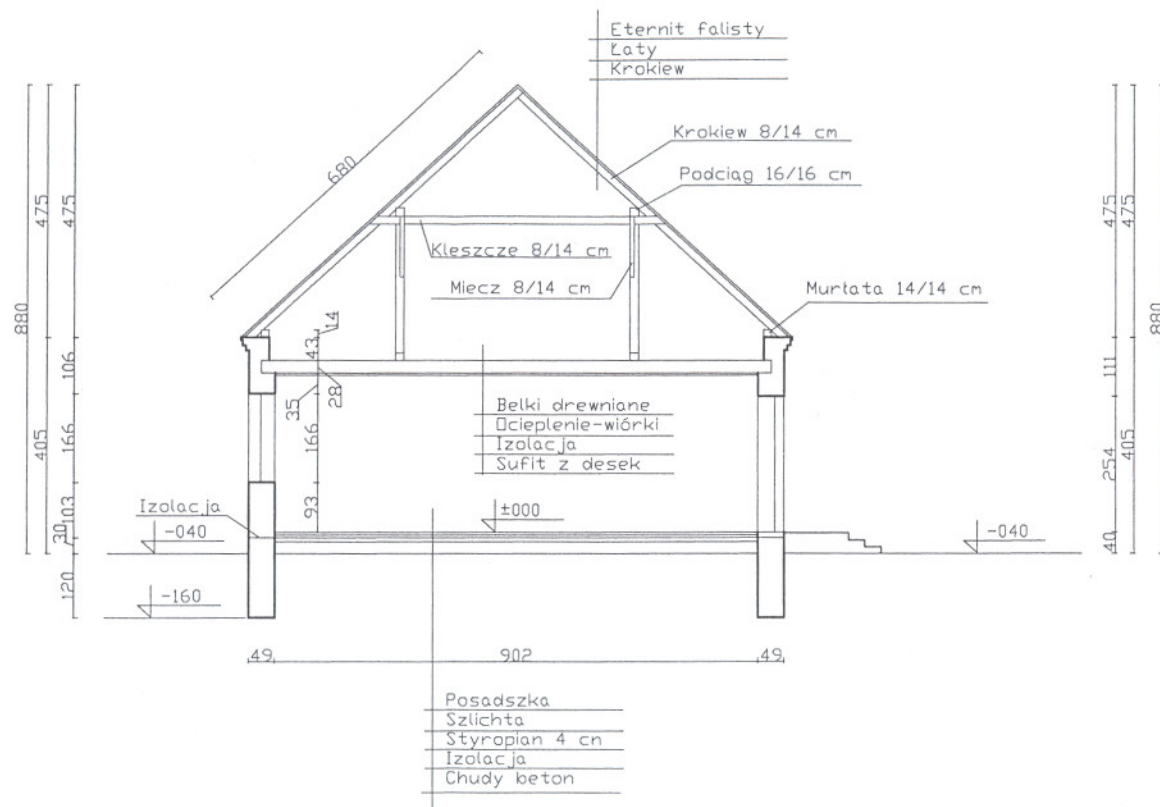


Obiekt	Świetlica wiejska	
Adres	Spieszyn	
Przedmiot	Rzut przyziemia - DOKUMENTACJA	
Skala 1: 100	Nr rysunku 2	Nr dz. 119
Data	Projektant	
09.06.2009r.	[Signature]	



Obiekt	Świetlica wiejska	
Adres	Spieszyn	
Przedmiot	Rzut więźby dachowej - J.N.W.E.N.T.	
Skala 1: 100	Nr rysunku 3	Nr dz. 119
Data	Projektant	
09.06.2009r.		

[Signature]
 inż. Szymon Szymborski
 ul. Stenkwicza 41
 64-200 Spieszyn
 tel. 71 73 82 11 11
 fax 71 73 82 11 11
 e-mail: szymon@szymborski.pl



Obiekt	Świetlica wiejska	
Adres	Spieszyn	
Przedmiot	Przekrój A-A - J.N.W.E.T.	
Skala 1: 100	Nr rysunku 4	Nr dz. 119
Data	Projektant	
09.06.2009r.	Inż. Andrzej Szymborski 15 września 2009 r., ul. Sienkiewicza 41 ul. Budowlana 2, 64-240 Spieszyn, tel. 71 75 20 20 64-240 Spieszyn, tel. 71 75 20 20 64-240 Spieszyn, tel. 71 75 20 20	



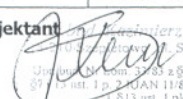
Obiekt	Świetlica wiejska	
Adres	Spieszyn	
Przedmiot	Elewacja południowo - wschodnia - JMW	
Skala 1: 100	Nr rysunku 5	Nr dz. 119
Data	Projektant	
09.06.2009r.	<i>[Signature]</i> <small>mgr inż. Karol Szymborski ul. Sienkiewicza 41 65-001 Spieszyn tel. 71 85 4 82 11 fax 71 85 4 82 12 e-mail: k.szymborski@wp.pl</small>	



Obiekt	Świetlica wiejska	
Adres	Spieszyn	
Przedmiot	Elewacja południowo - zachodnia - 2ND	
Skala 1: 100	Nr rysunku 6	Nr dz. 119
Data	Projektant	
09.06.2009r.	<i>[Signature]</i>	

Krzysztof Kazimierz Szymborski
 Spieszyn, ul. Składowicza 41
 tel. 71 72 52 52 52, 71 72 52 52, 2. piętro 3
 ul. Składowicza 41, 71-725 Spieszyn, 11/851 02 ust. 2 pkt 1
 11/851 02 ust. 1 pkt 1



Obiekt	Świetlica wiejska	
Adres	Spieszyn	
Przedmiot	Elewacja północno - zachodnia - JNU.	
Skala 1: 100	Nr rysunku 7	Nr dz. 119
Data	Projektant	
09.06.2009r.	 <i>Stanisław Szymborski</i> <small>ul. Szarych Kosciuszki, 41 63-100 Spieszyn ul. 10-go Listopada 11/88 z 82 ust. 2 pkt 1 1 §13 ust. 1 pkt 1</small>	



Obiekt	Świetlica wiejska	
Adres	Spieszyn	
Przedmiot	Elewacja północno - wschodnia - JND.	
Skala 1: 100	Nr rysunku 8	Nr dz. 119
Data	Projektant	
09.06.2009r.	<i>[Signature]</i>	

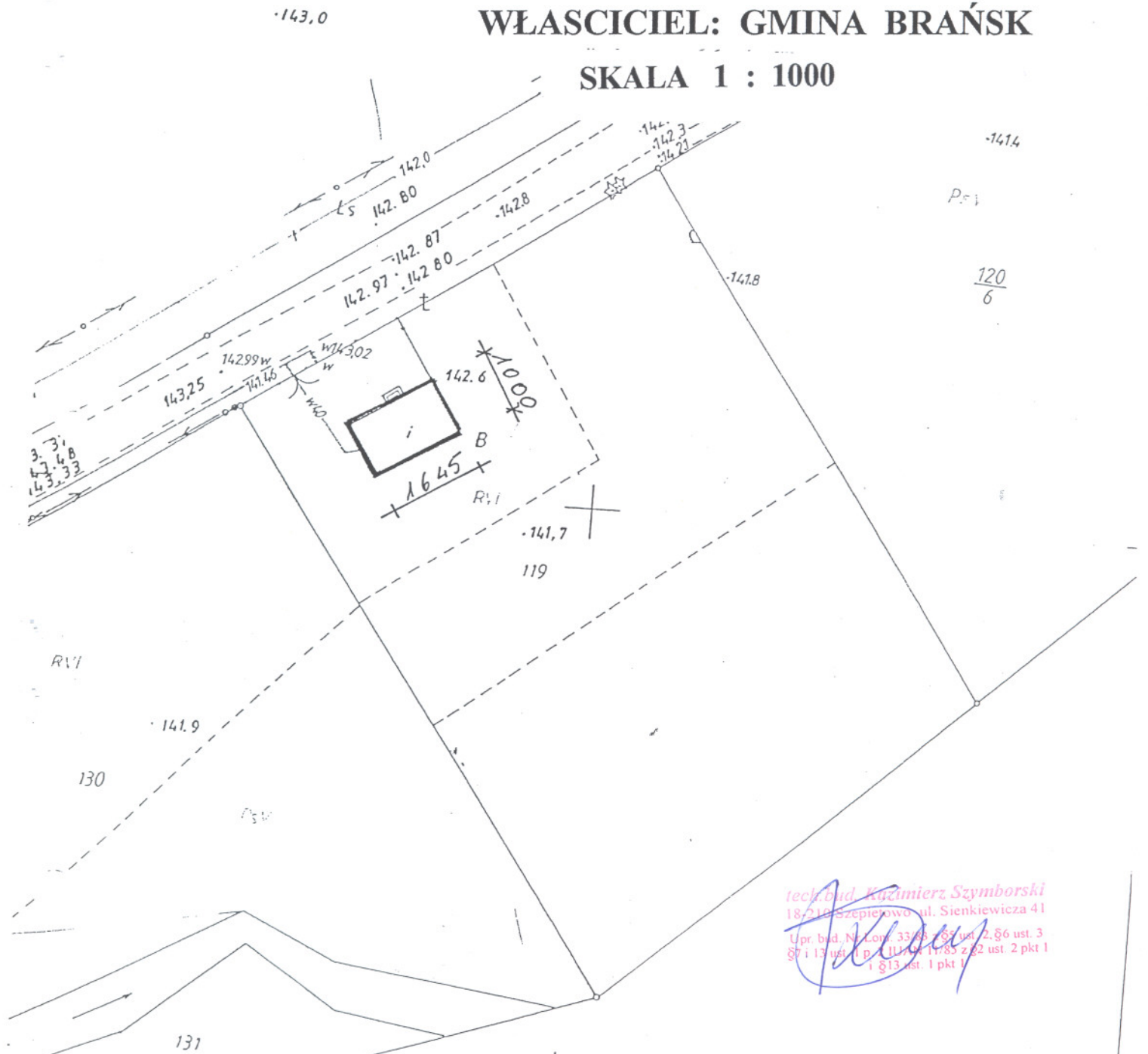
[Signature]
Inżynier Szymborski
ul. Mickiewicza 41
15-000 Szczęśliwość
tel. 22 73 83 250 ext. 2, 86 ust. 3
e-mail: szymborski@interia.pl
15.05.2009 r. 1 p. 2, UJAN 11/03 z 82 ust. 2 pkt 1
15.05.2009 r. 1 p. 2, 15 ust. 1 pkt 1

wymiarach wysyłać

f

PLAN SYTUACYJNY DZIAŁKI nr 119 ADRES OBIEKTU: SPIESZYN WŁAŚCICIEL: GMINA BRAŃSK

SKALA 1 : 1000



tech.bud. Kazimierz Szymborski
 18-218 Szepietowo, ul. Sienkiewicza 41
 Upr. bud. Nr. Lom. 33/88, 67 ust. 2, §6 ust. 3
 §7 i 13 ust. 1 p. 11, 14, 17, 85 z 22 ust. 2 pkt 1
 i §13 ust. 1 pkt 1

Starostwo Powiatowe w Bielsku Podlaskim
 Powiatowy Ośrodek Dokumentacji
 Geodezyjnej i Kartograficznej

Reprodukowanie, rozpowszechnianie i rozprowadzanie niniejszego dokumentu wymaga zgody Bielska, o którym mowa w art. 18 ust. 1 z dnia 17 marca 1989 r. - Prawo geodezyjne i kartograficzne (Dz. Urz. nr 14, poz. 105) z późniejszymi zmianami.

Bielsk Podlaski
 miejscowość: ...
 22-01-2009

Starostwo Powiatowe w Bielsku Podlaskim
 Powiatowy Ośrodek Dokumentacji
 Geodezyjnej i Kartograficznej

Poswiadcza się zgodność niniejszej mapy z oryginałem przyjętym doposażowego zespołu geodezyjnego i kartograficznego w dniu 16.05.1995 r.

i zaawidencjonowanym pod nr 2563.1/95

NINIEJSZA MAPA NIE MOŻE SŁUżyć
 DO CELÓW PRZEDEWNIACZONYCH

Bielsk Podlaski
 miejscowość: ...
 22-01-2009