

Brańsk, dnia 9 listopada 2012 r.

BP. 271.1.6.2012

ZAPYTANIE OFERTOWE
o udzielenie zamówienia publicznego o wartości poniżej 14 tys. euro

Dotyczy: 1. *Opracowania dokumentacji technicznej na przebudowę drogi gminnej we wsi Glinnik*
2. *Opracowania dokumentacji technicznej na remont drogi gminnej we wsi Popławy*

I. Zamawiający:

Gmina Brańsk
ul. Rynek 8
17-120 Brańsk

II. Przedmiot zapytania

1. Przedmiotem zapytania jest opracowanie map do celów projektowych i dokumentacji projektowej na przebudowę drogi gminnej we wsi Glinnik o długości ok. 350 m, (zgodnie z załączoną mapą) oraz uzyskanie w zastępstwie inwestora prawomocnej decyzji pozwolenia na budowę lub zgłoszenia robót budowlanych. Wykonanie przedmiotu zapytania obejmuje:

- | | |
|---|----------|
| - projekt techniczno – budowlany | - 5 egz. |
| - przedmiar robót | - 2 egz. |
| - kosztorys ofertowy | - 2 egz. |
| - kosztorys inwestorski | - 2 egz. |
| - projekt stałej organizacji ruchu | - 4 egz. |
| - projekt organizacji ruchu na czas przebudowy | - 4 egz. |
| - specyfikacja techniczna wykonania i odbioru robót | - 1 egz. |
| - informacja dotyczące bezpieczeństwa i ochrony zdrowia | - 2 egz. |
| - wersja elektroniczna dla opracowanej dokumentacji (rozszerzenie pdf lub doc.) | - 1 egz. |

Dodatkowe uwarunkowania realizacji przedmiotu zamówienia:

- Zamawiający nie posiada mapy drogi do celów projektowych,
- w opracowanej dokumentacji należy uwzględnić odwodnienie i odprowadzenie wód z korpusu drogowego,
- należy uwzględnić ewentualną konieczność wykonania innych opracowań niezbędnych do wykonania przedmiotu zamówienia w tym wykonanie operatu wodnego i uzyskanie pozwolenia wodnoprawnego. Uzyskanie decyzji o środowiskowych uwarunkowaniach realizacji przedsięwzięcia,



- przedmiar robót, kosztorys ofertowy i kosztorys inwestorski należy sporządzić oddzielnie dla następującego zakresu robót:
 - 1) roboty przygotowawcze, roboty ziemne podbudowy, ułożenie warstwy wiążącej o strukturze zamkniętej, pobocza, oznakowanie,
 - 2) ułożenie warstwy ścieralnej,
- w toku opracowania dokumentacji wykonawca będzie uzgadniał z zamawiającym istotne rozwiązania projektowe.

2. Przedmiotem zapytania jest opracowanie map do celów projektowych i dokumentacji projektowej na remont drogi gminnej we wsi Popławy o długości ok. 950 m, i placu przy świetlicy wiejskiej (zgodnie z załączoną mapą) oraz uzyskanie w zastępstwie inwestora prawomocnej decyzji pozwolenia na budowę lub zgłoszenia robót budowlanych. Wykonanie przedmiotu zapytania obejmuje:

- | | |
|---|----------|
| - projekt techniczno – budowlany | - 5 egz. |
| - przedmiar robót | - 2 egz. |
| - kosztorys ofertowy | - 2 egz. |
| - kosztorys inwestorski | - 2 egz. |
| - projekt stałej organizacji ruchu | - 4 egz. |
| - projekt organizacji ruchu na czas przebudowy | - 4 egz. |
| - specyfikacja techniczna wykonania i odbioru robót | - 1 egz. |
| - informacja dotyczące bezpieczeństwa i ochrony zdrowia | - 2 egz. |
| - wersja elektroniczna dla opracowanej dokumentacji (rozszerzenie pdf lub doc.) | - 1 egz. |

Dodatkowe uwarunkowania realizacji przedmiotu zamówienia:

- Zamawiający nie posiada mapy drogi do celów projektowych,
- w opracowanej dokumentacji należy uwzględnić odwodnienie i odprowadzenie wód z korpusu drogowego, w tym istniejących przepustów,
- w opracowaniu należy uwzględnić remont istniejących chodników lub zaprojektowanie nowych,
- należy uwzględnić ewentualną konieczność wykonania innych opracowań niezbędnych do wykonania przedmiotu zamówienia w tym wykonanie operatu wodnego i uzyskanie pozwolenia wodno prawnego, uzyskanie decyzji o środowiskowych uwarunkowaniach realizacji przedsięwzięcia,
- przedmiar robót, kosztorys ofertowy i kosztorys inwestorski należy sporządzić , oddzielnie dla następującego zakresu robót:
 - 1) remont chodników, remont nawierzchni na placu przy świetlicy wiejskiej,
 - 2) remont przepustów, remont nawierzchni asfaltowej,
- w toku opracowania dokumentacji wykonawca będzie uzgadniał z zamawiającym istotne rozwiązania projektowe.

III. Termin wykonania zamówienia

Wykonawca zobowiązany będzie przedłożyć dla zamawiającego opracowaną dokumentację w terminie do dnia 30 stycznia 2013 roku..

Zamawiający w terminie 7 dni dokona akceptacji lub odrzucenia dokumentacji. Wykonawca po odrzuceniu dokumentacji niezwłocznie dokona poprawek i przedłoży dokumentację do ponownej akceptacji.

Po dokonaniu akceptacji dokumentacji przez Zamawiającego Wykonawca złoży w zastępstwie Zamawiającego (inwestora) wniosek o uzyskanie decyzji pozwolenia na budowę lub zgłoszenia robót budowlanych.

IV. Sposób przygotowania oferty

Ofertę należy sporządzić w języku polskim, w formie pisemnej. Wszelkie poprawki lub zmiany w tekście oferty muszą być parafowane przez osobę podpisującą ofertę. Oferta powinna zawierać wypełniony i podpisany formularz (wzór w załączeniu Załącznik Nr 1).

V. Miejsce i termin złożenia oferty

Ofertę należy złożyć w terminie do dnia 15 listopada 2012 roku do godz. 14⁰⁰ w Urzędzie Gminy Brańsk, ul. Rynek 8, 17-120 Brańsk drogą pocztową lub osobiście w zapieczętowanej kopercie z dopiskiem na kopercie „Oferta na opracowanie dokumentacji projektowej na przebudowę drogi gminnej we wsi Glinnik i remont drogi gminnej we wsi Popławy”.

Jawne otwarcie ofert nastąpi w dniu 15 listopada 2012 roku o godz. 14¹⁰ na sali konferencyjnej Urzędu Gminy.

Osoba do kontaktu:

Piotr Paprocki – tel. 85 731 92 11


WÓJT
mgr Krzysztof Jaworowski

.....
(pieczęć Wykonawcy)

.....
(miejscowość i data)

OFERTA

Odpowiadając na zapytanie ofertowe dotyczące opracowania mapy do celów projektowych i dokumentacji projektowej na przebudowę drogi gminnej we wsi Glinnik i remont drogi gminnej we wsi Popławy oferuję wykonanie przedmiotu zamówienia zgodnie z warunkami zapytania ofertowego za łączną cenę:

netto:.....zł,

VAT:.....zł, stawka VAT:%,

Brutto:zł,

Słownie.....zł.

W tym:

Przebudowa drogi w miejscowości Glinnik - zł. brutto

Remont drogi w miejscowości Popławy - zł. brutto

Warunki i termin płatności:

.....
.....
.....

Termin wykonania zamówienia:

.....

Wszelką korespondencję w sprawie niniejszego zapytania należy kierować na adres:

.....

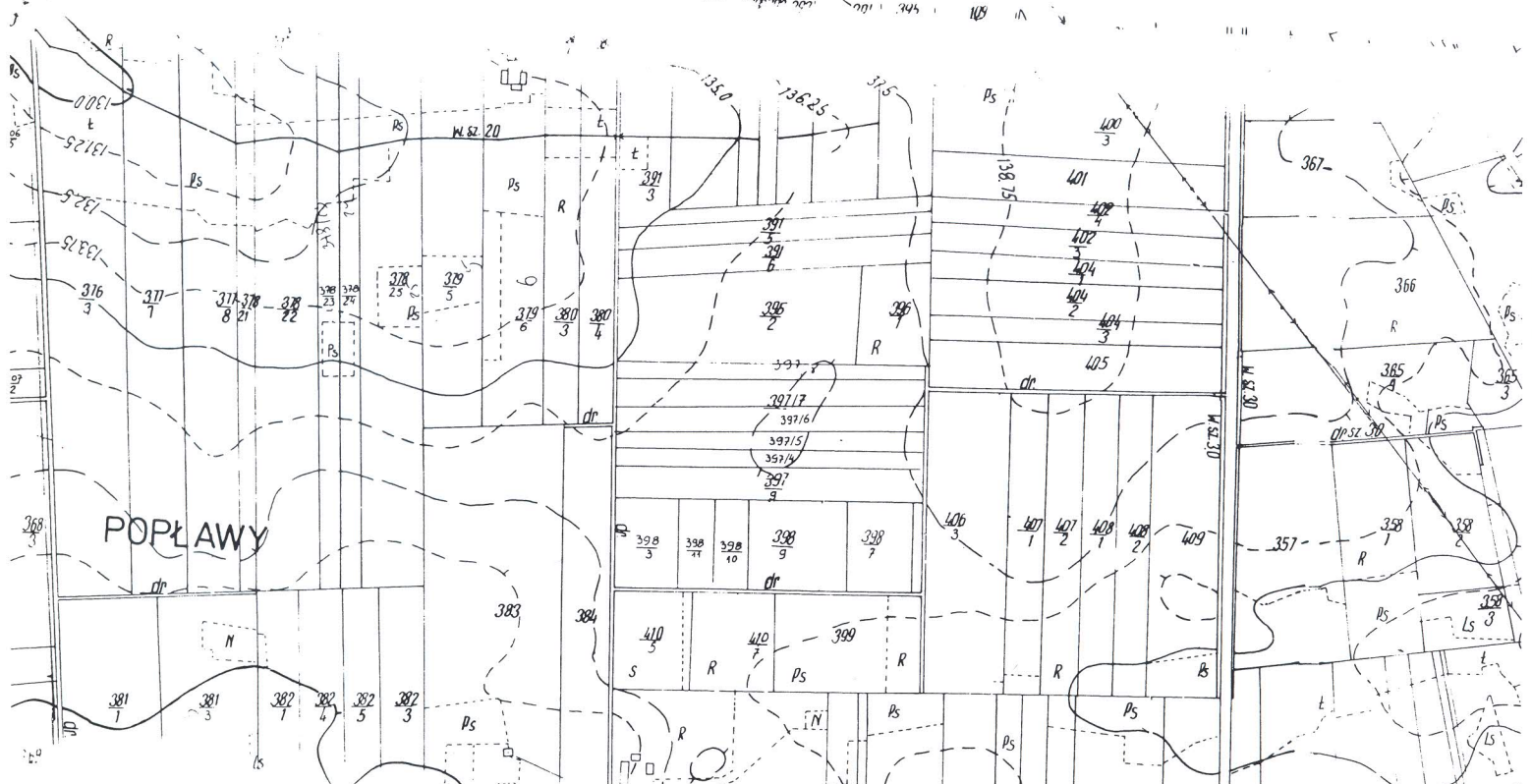
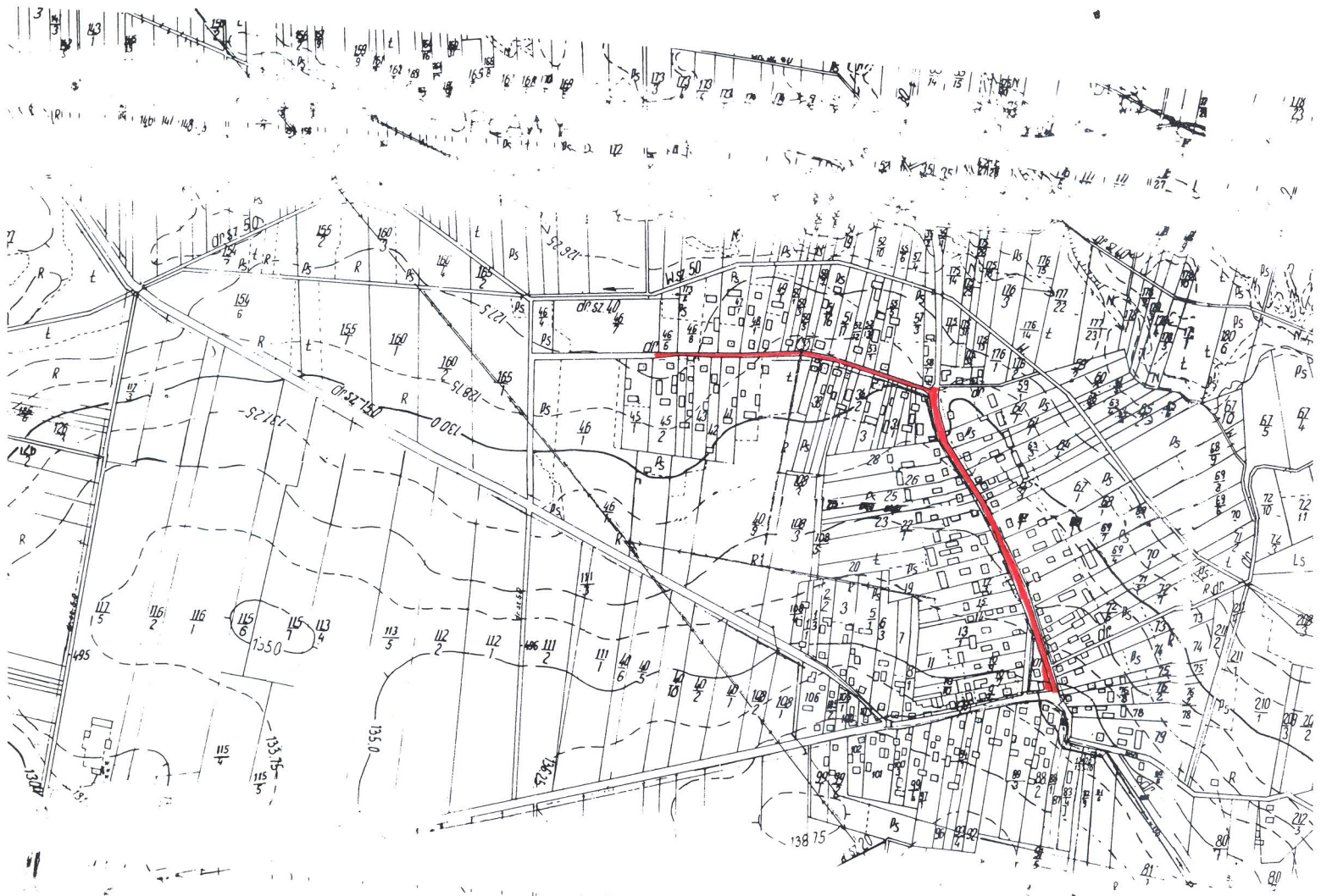
nr telefonu:....., nr fax:.....

e-mail:.....

.....

(pieczęć i podpis Wykonawcy)

— odcinek drogi gminnej we wsi Popławy





FERMA

GLINNIK

KIEWTAKI



droga gminna nr 151 Glinnik