

RS.271.1.5.2016

**Zapytanie o cenę
na wznowienie znaków granicznych**

Zamawiający: Gmina Brańsk ul. Rynek 8, 17-120 Brańsk

Przedmiot zapytania: Proszę o złożenie oferty cenowej na wykonanie wznowienia znaków granicznych oraz umieszczenia przy znakach granicznych dodatkowego słupka geodezyjnego wystającego nad grunt ok. 50 cm z napisem pas drogowy:

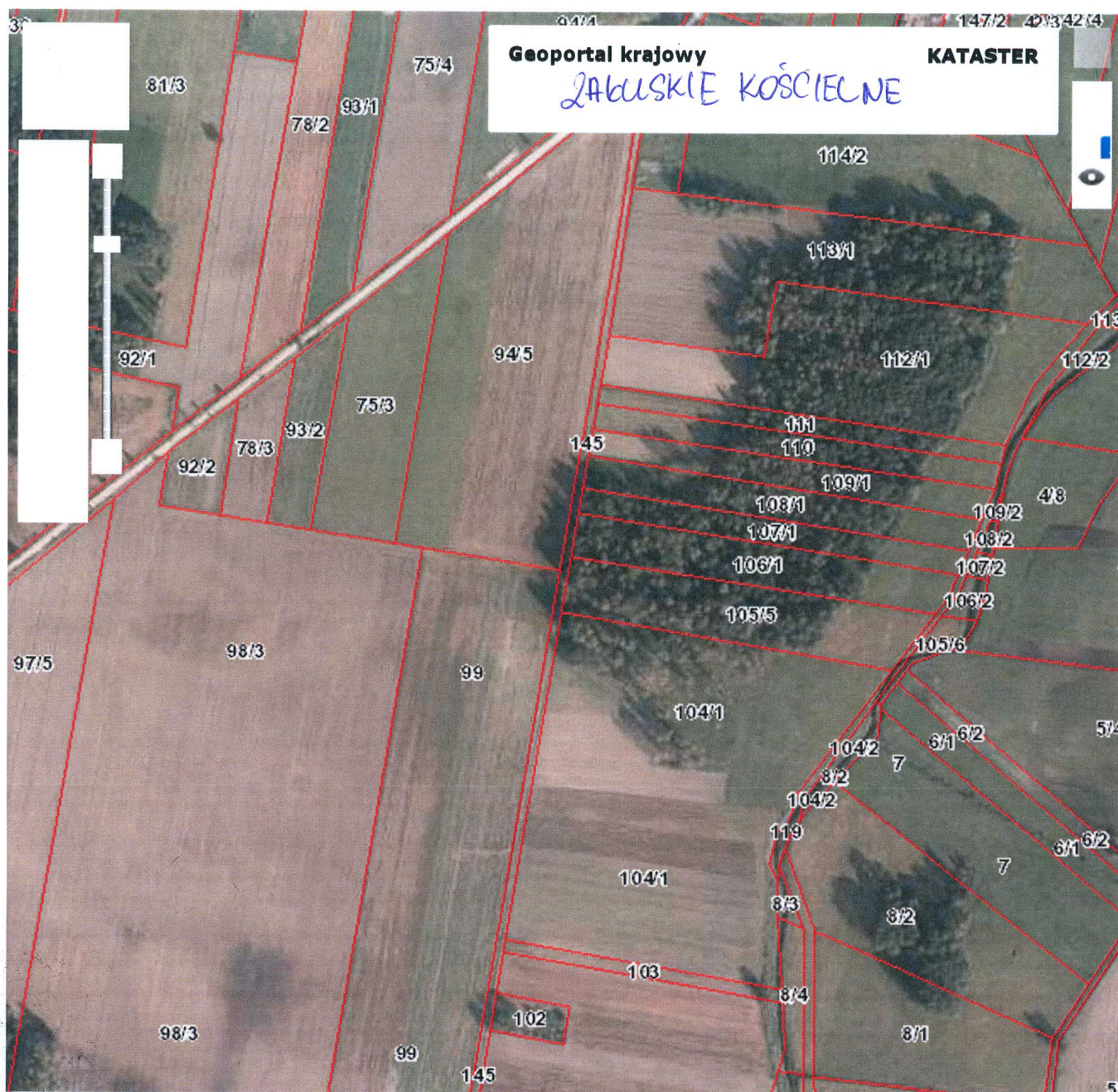
- nr geod. 94 położonej w obrębie gruntów wsi Kalnica (droga gminna),
- nr geod. 204 położonej w obrębie gruntów wsi Kalnica (droga gminna),
- nr geod. 192 położonej w obrębie gruntów wsi Kalnica (droga gminna),
- nr geod. 232 położonej w obrębie gruntów wsi Kalnica (droga gminna),
- nr geod. 46 położonej w obrębie gruntów wsi Kalnica (droga gminna),
- nr geod. 167 położonej w obrębie gruntów wsi Kalnica (droga gminna),
- nr geod. 30 położonej w obrębie gruntów wsi Olszewek (działka gminna),
- nr geod. 145 położonej w obrębie gruntów wsi Załuskie Kościelne (droga gminna),
- nr geod. 130/1 położonej w obrębie gruntów wsi Załuskie Kościelne (droga gminna).

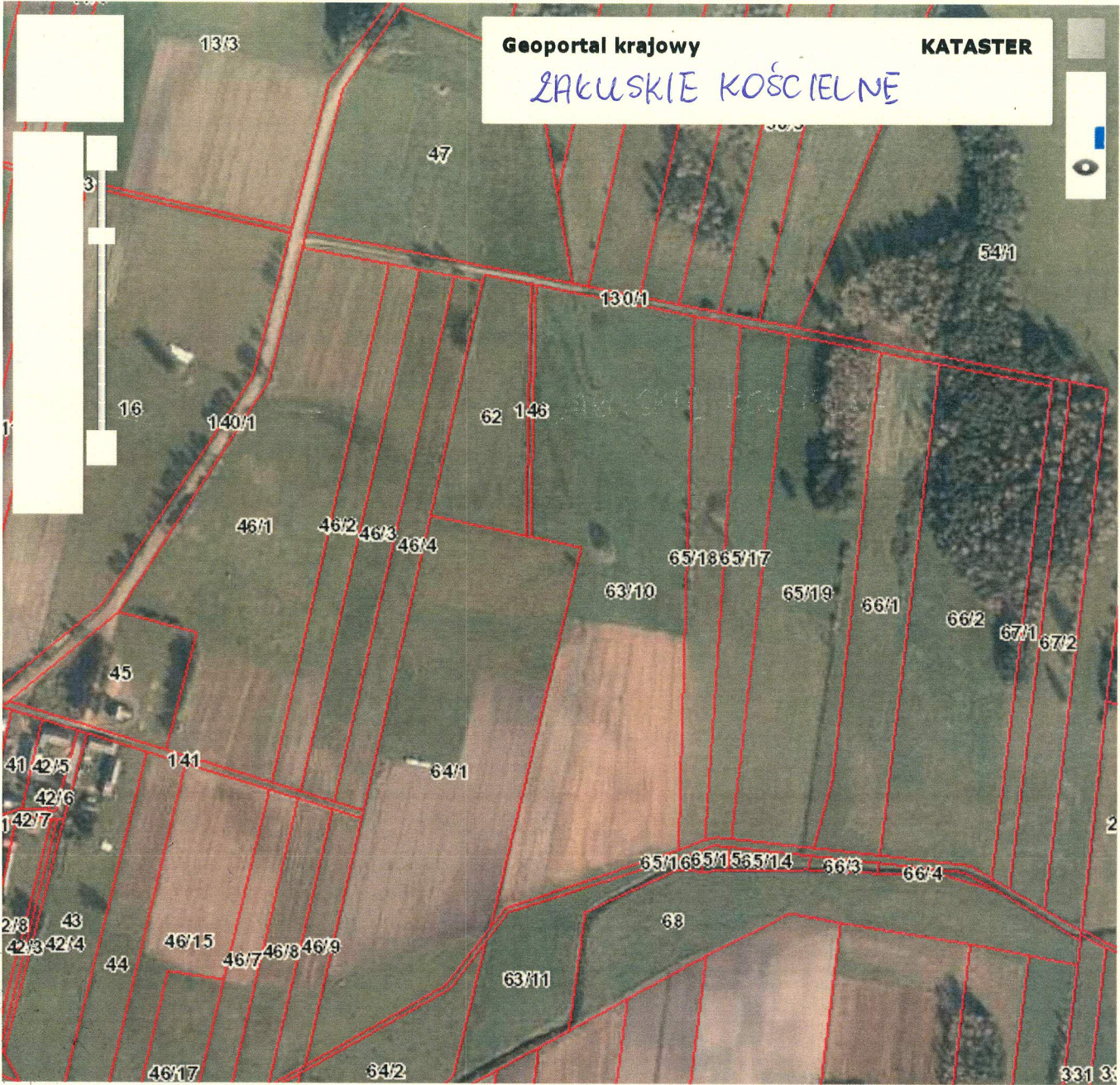
Wymagany termin realizacji zamówienia: 60 dni od dnia podpisania umowy.

1. O udzielenie zamówienia mogą ubiegać się wykonawcy posiadający uprawnienia do wykonania w/w usługi.
2. W celu potwierdzenia wymaganego warunku wraz z ofertą należy dostarczyć kserokopie odpowiednich uprawnień zawodowych.
3. Przy wyborze oferty Zamawiający będzie kierował się kryterium najniższej ceny brutto.

Ofertę w formie pisemnej wraz z załączoną kserokopią uprawnień, podpisaną przez osobę upoważnioną do reprezentowania firmy, proszę złożyć w terminie do dnia **22 marca 2016 r.** w Urzędzie Gminy Brańsk, ul. Rynek 8, 17-120 Brańsk, osobiście, drogą pocztową na powyższy adres, drogą elektroniczną na adres: sekretariat@ug.bransk.wrotapodlasia.pl lub przesłać faksem: 857375804 z dopiskiem: "Wznowienie znaków granicznych". Oferty złożone po terminie nie będą rozpatrywane.


WÓJT
Andrzej Jankowski





0.004s Geoportal krajowy Załadowano

0.011s Geoportal krajowy Załadowano

0.51s Zoom Zakończono



