

UCHWAŁA NR XXVIII/317/2018
RADY GMINY BRAŃSK

z dnia 10 lipca 2018 r.

w sprawie przystąpienia do sporządzenia miejscowego planu zagospodarowania przestrzennego dla wybranych terenów w Gminie Brańsk

Na podstawie art. 18 ust. 2 pkt 5 ustawy z dnia 8 marca 1990 r. o samorządzie gminnym (t. j. Dz. U. z 2018 r. poz. 994 ze zm.) w związku z art. 14 ust. 1 ustawy z dnia 27 marca 2003 r. o planowaniu i zagospodarowaniu przestrzennym (t. j. Dz. U. z 2017 r. poz. 1073 ze zm.) uchwala się, co następuje:

§ 1. 1. Przystępuje się do sporządzenia miejscowego planu zagospodarowania przestrzennego dla wybranych terenów w Gminie Brańsk.

2. Granice obszaru objętego sporządzeniem miejscowego planu zagospodarowania przestrzennego przedstawiają załączniki od nr 1 do nr 36, stanowiące integralną część niniejszej uchwały.

§ 2. Wykonanie uchwały powierza się Wójtowi Gminy Brańsk.

§ 3. Uchwała wchodzi w życie z dniem podjęcia.

Przewodniczący Rady Gminy

Feliks Aleksander Wróblewski

Uzasadnienie

do projektu uchwały w sprawie przystąpienia do sporządzania miejscowego planu zagospodarowania przestrzennego dla wybranych terenów w gminie Brańsk

W związku z procedowaną zmianą Studium uwarunkowań i kierunków zagospodarowania przestrzennego gminy Brańsk, a także złożonymi wnioskami mieszkańców i inwestorów dotyczących zmiany obowiązującego planu miejscowego, przedkłada się Radzie Gminy Brańsk uchwałę w sprawie przystąpienia do sporządzenia miejscowego planu zagospodarowania przestrzennego dla wybranych terenów w gminie Brańsk, umożliwiającą zmianę obowiązującego aktu prawa miejscowego na obszarach określonych na załącznikach od nr 1 do nr 36 do wyżej wymienionej uchwały.

Podjęcie działań w ramach niniejszej uchwały jest kolejnym krokiem po przystąpieniu do sporządzenia zmiany Studium uwarunkowań i kierunków zagospodarowania przestrzennego gminy, mającym na celu aktualizację przeznaczenia dla wnioskowanych obszarów wraz z kształtowaniem ładu przestrzennego.

Podjęta uchwała stanowi zatem wyraz woli Rady Gminy Brańsk względem kształtowania przestrzeni na terenie gminy. Powyższe wpisuje się w instytucję tzw. władztwa planistycznego gminy i jest przejawem racjonalnego gospodarowania przestrzenią gminy.

Przyjąć zatem należy, że niniejsza uchwała czyni zadość zarówno oczekiwaniom społeczności lokalnej jak również obowiązującym przepisom prawnym, a jej podjęcie przez Radę Gminy Brańsk jest zasadne.

PRZEWODNICĄCY RADY

Feliks Aleksander Wróblewski



ZAŁĄCZNIK NR 1/36 DO UCHWAŁY NR XXVIII/317/2018
RADY GMINY BRAŃSK Z DNIA 10 LIPCA 2018 R.



OBRĘB: FERMA



100 0 100 200 m

PRZEWODNICĄCY RADY

Feliks Aleksander Wróblewski

ZAŁĄCZNIK NR 2/36 DO UCHWAŁY NR XXVIII/317/2018
RADY GMINY BRAŃSK Z DNIA 10 LIPCA 2018 R.



OBRĘB: MARKOWO

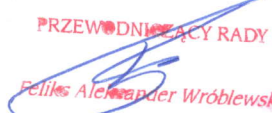


Legenda

 Granica obszaru objętego planem miejscowym

1:3 000

100 0 100 200 m

PRZEWODNICZĄCY RADY

Feliks Alexander Wróblewski

ZAŁĄCZNIK NR 3/36 DO UCHWAŁY NR XXVIII/ 317/2018
RADY GMINY BRAŃSK Z DNIA 10 LIPCA 2018 R.



OBRĘB: PRUSZANKA-BARANKI



PRZEWODNICZĄCY RADY

Feliks Aleksander Wróblewski

ZAŁĄCZNIK NR 4/36 DO UCHWAŁY NR XXVIII/317/2018
RADY GMINY BRAŃSK Z DNIA 10 LIPCA 2018 R.



OBRĘB: DOMANOWO



SEKRETARZ DNI WYKONAWCZY RADY

Feliks Aleksander Wróblewski

ZAŁĄCZNIK NR 5/36 DO UCHWAŁY NR XXVIII/317/2018
RADY GMINY BRAŃSK Z DNIA 10 LIPCA 2018 R.



OBRĘB: PRUSZANKA-BARANKI



Legenda



Granica obszaru objętego planem miejscowym

1:3 000

100 0 100 200 m

PRZEWODNICZĄCY RADY

Feliks Aleksander Wróblewski

ZAŁĄCZNIK NR 6/36 DO UCHWAŁY NR XXVIII/317/2018
RADY GMINY BRAŃSK Z DNIA 10 LIPCA 2018 R.



OBRĘB: PRUSZANKA STARA



PRZEWODNICZĄCY RADY
Feliks Aleksander Wróblewski

ZAŁĄCZNIK NR 7/36 DO UCHWAŁY NR XXVIII/317/2018
RADY GMINY BRAŃSK Z DNIA 10 LIPCA 2018 R.



OBRĘB: PRUSZANKA STARA



100 0 100 200 m


PRZEWODNICĄCY RADY
Feliks Aleksander Wróblewski

ZAŁĄCZNIK NR 8/36 DO UCHWAŁY NR XXVIII/317/2018
RADY GMINY BRAŃSK Z DNIA 10 LIPCA 2018 R.



OBRĘB: PIETRASZKI



Legenda
 Granica obszaru objętego planem miejscowym

1:3 000



PRZEWODNICZĄCY RADY
Feliks Alexander Wróblewski

ZAŁĄCZNIK NR 9/36 DO UCHWAŁY NR XXVIII/317/2018
RADY GMINY BRAŃSK Z DNIA 10 LIPCA 2018 R.



OBRĘB: DOMANOWO



PRZEWODNICZĄCY RADY
Feliks Aleksander Wróblewski

ZAŁĄCZNIK NR 10/36 DO UCHWAŁY NR XXVIII/317/2018
RADY GMINY BRAŃSK Z DNIA 10 LIPCA 2018 R.



OBRĘB: GLINNIK



Legenda

 Granica obszaru objętego planem miejscowym

1:3 000

100 0 100 200 m

PRZEWODNICZĄCY RADY


Feliks Aleksander Wróblewski

ZAŁĄCZNIK NR 11/36 DO UCHWAŁY NR XXVIII/317/2018
RADY GMINY BRAŃSK Z DNIA 10 LIPCA 2018 R.



OBRĘB: ŚWIRYDY



100 0 100 200 m

PRZEWODNICZĄCY RADY

Feliks Aleksander Wróblewski

ZAŁĄCZNIK NR 12/36 DO UCHWAŁY NR XXVIII/317/2018
RADY GMINY BRAŃSK Z DNIA 10 LIPCA 2018 R.



OBRĘB: ŚWIRYDY



Legenda

 Granica obszaru objętego planem miejscowym

1:3 000

100 0 100 200 m

PRZEWODNICZĄCY RADY

Feliks Aleksander Wróblewski

ZAŁĄCZNIK NR 13/36 DO UCHWAŁY NR XXVIII/317/2018
RADY GMINY BRAŃSK Z DNIA 10 LIPCA 2018 R.



OBRĘB: ŚWIRYDY



Legenda

 Granica obszaru objętego planem miejscowym

100 0 100 200 m

PRZEWODNICZĄCY RADY

Feliks Aleksander Wróblewski

ZAŁĄCZNIK NR 14/36 DO UCHWAŁY NR XXVIII/317/2018
RADY GMINY BRAŃSK Z DNIA 10 LIPCA 2018 R.



OBRĘB: ŚWIRYDY



Legenda

 Granica obszaru objętego planem miejscowym

1:3 000

100 0 100 200 m

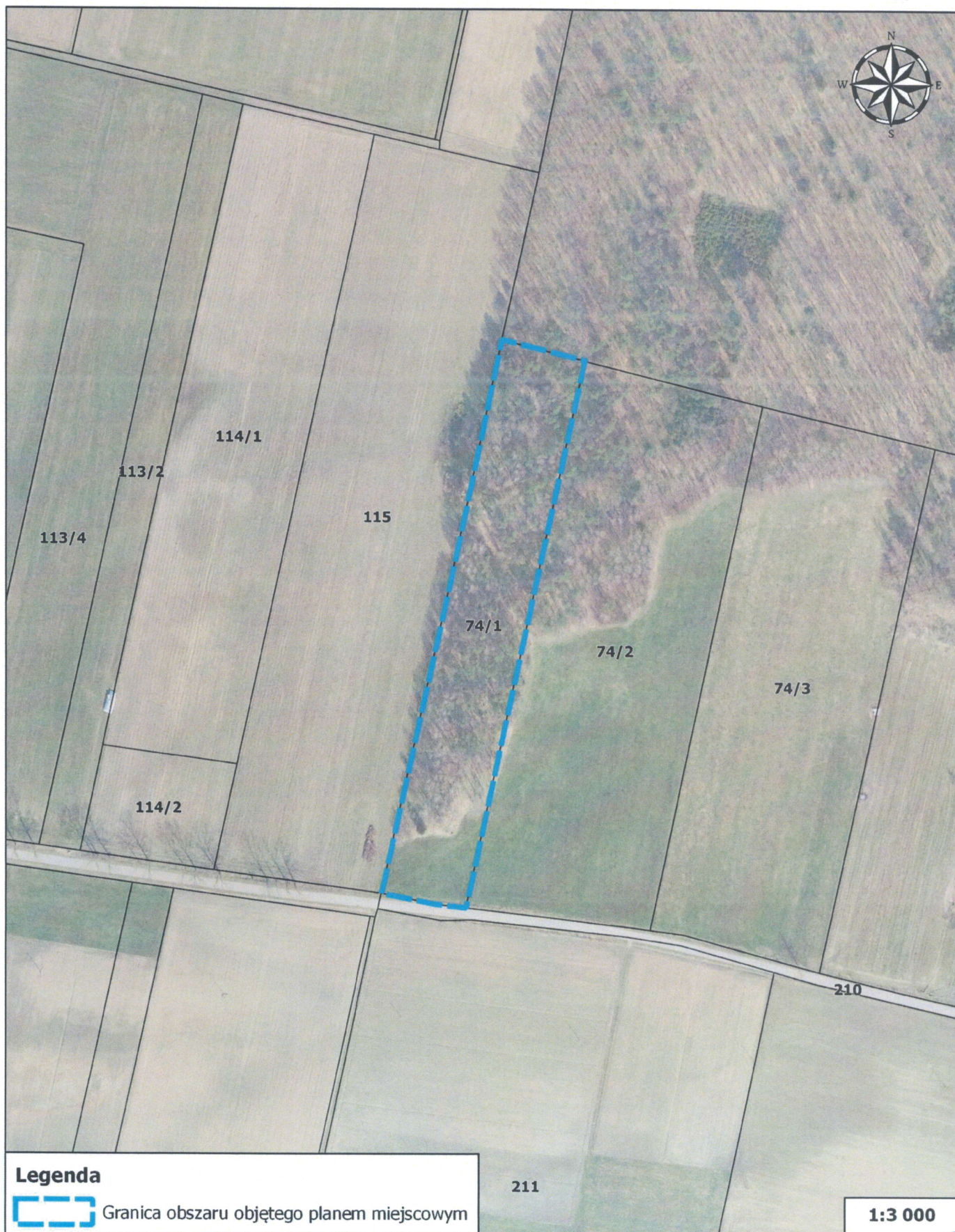
PRZEWODNICZĄCY RADY

Feliks Aleksander Wróblewski

ZAŁĄCZNIK NR 15/36 DO UCHWAŁY NR XXVIII/317/2018
RADY GMINY BRAŃSK Z DNIA 10 LIPCA 2018 R.



OBRĘB: ZAŁUSKIE KORONNE



PRZEWODNICZĄCY RADY

Feliks Aleksander Wróblewski

ZAŁĄCZNIK NR 17/36 DO UCHWAŁY NR XXVIII/317/2018
RADY GMINY BRAŃSK Z DNIA 10 LIPCA 2018 R.



OBRĘB: POLETYŁY



PRZEWODNICZĄCY RADY
Feliks Aleksander Wróblewski

ZAŁĄCZNIK NR 18/36 DO UCHWAŁY NR XXVIII/317/2018
RADY GMINY BRAŃSK Z DNIA 10 LIPCA 2018 R.



OBRĘB: ZAŁUSKIE KOŚCIELNE



PRZEWODNICZĄCY RADY

Feliks Aleksander Wróblewski

ZAŁĄCZNIK NR 19/36 DO UCHWAŁY NR XXVIII/317/2018
RADY GMINY BRAŃSK Z DNIA 10 LIPCA 2018 R.



OBRĘB: POLETYŁY



100 0 100 200 m

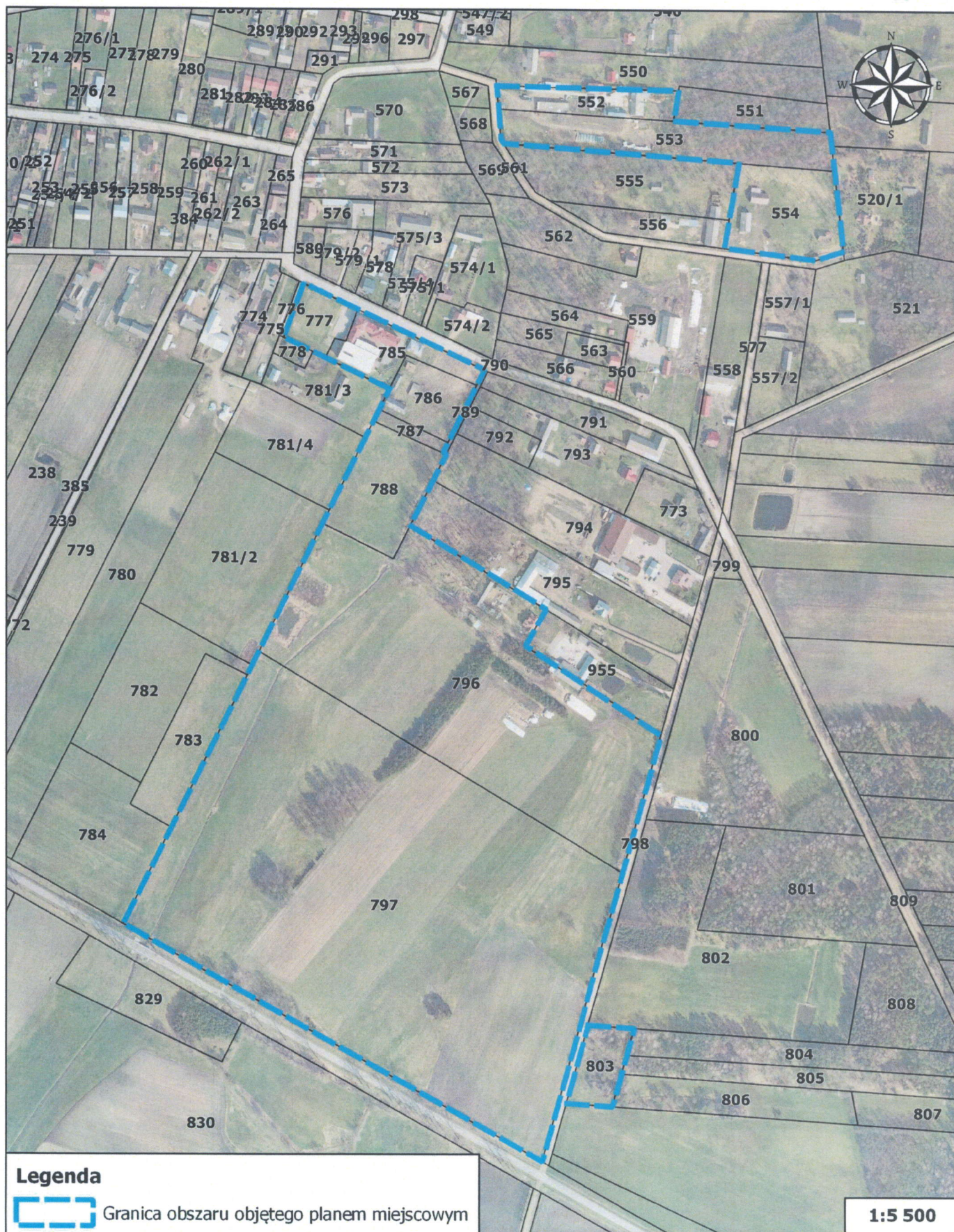
PRZEWODNICZĄCY RADY

Feliks Aleksander Wróblewski


ZAŁĄCZNIK NR 20/36 DO UCHWAŁY NR XXVIII/317/2018
RADY GMINY BRAŃSK Z DNIA 10 LIPCA 2018 R.



OBRĘB: DOMANOWO



Legenda

 Granica obszaru objętego planem miejscowym

1:5 500

100 0 100 200 m

PRZEWODNICZĄCY RADY

Feliks Aleksander Wróblewski

ZAŁĄCZNIK NR 21/36 DO UCHWAŁY NR XXVIII/317/2018
RADY GMINY BRAŃSK Z DNIA 10 LIPCA 2018 R.



OBRĘB: PATOKI



Legenda

 Granica obszaru objętego planem miejscowym

1:3 000

100 0 100 200 m

PRZEWODNICZĄCY RADY

Feliks Aleksander Wróblewski

ZAŁĄCZNIK NR 22/36 DO UCHWAŁY NR XXVIII/317/2018
RADY GMINY BRAŃSK Z DNIA 10 LIPCA 2018 R.



OBRĘB: PATOKI



100 0 100 200 m

PRZEWODNICĄCY RADY

Feliks Aleksander Wróblewski

ZAŁĄCZNIK NR 23/36 DO UCHWAŁY NR XXVIII/317/2018
RADY GMINY BRAŃSK Z DNIA 10 LIPCA 2018 R.



OBRĘB: KIERSNÓWEK



PRZEWDNIĄCY RADY
Feliks Aleksander Wróblewski

ZAŁĄCZNIK NR 24/36 DO UCHWAŁY NR XXVIII/317/2018
RADY GMINY BRAŃSK Z DNIA 10 LIPCA 2018 R.



OBRĘB: KIERSNÓWEK



Legenda

 Granica obszaru objętego planem miejscowym

1:3 000

100 0 100 200 m

PRZEWODNICZĄCY RADY

Feliks Aleksander Wróblewski

ZAŁĄCZNIK NR 25/36 DO UCHWAŁY NR XXVIII/317/2018
RADY GMINY BRAŃSK Z DNIA 10 LIPCA 2018 R.



OBRĘB: KALNICA



PRZEWODNICZĄCY RADY

Feliks Aleksander Wróblewski

ZAŁĄCZNIK NR 26/36 DO UCHWAŁY NR XXVIII/317/2018
RADY GMINY BRAŃSK Z DNIA 10 LIPCA 2018 R.



OBRĘB: KIERSNOWO



Legenda

 Granica obszaru objętego planem miejscowym

1:2 000

100 0 100 200 m

PRZEWODNICZĄCY RADY

Feliks Aleksander Wróblewski

ZAŁĄCZNIK NR 27/36 DO UCHWAŁY NR XXVIII/317/2018
RADY GMINY BRAŃSK Z DNIA 10 LIPCA 2018 R.



OBRĘB: KOSZEWO



PRZEWODNICZĄCY RADY
Feliks Aleksander Wróblewski

ZAŁĄCZNIK NR 28/36 DO UCHWAŁY NR XXVIII/317/2018
RADY GMINY BRAŃSK Z DNIA 10 LIPCA 2018 R.



OBRĘB: BRZEŹNICA



PRZEWODNICZĄCY RADY


Feliks Aleksander Wróblewski

ZAŁĄCZNIK NR 29/36 DO UCHWAŁY NR XXVIII/317/2018
RADY GMINY BRAŃSK Z DNIA 10 LIPCA 2018 R.



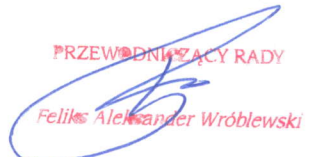
OBRĘB: BRZEŹNICA



Legenda
 Granica obszaru objętego planem miejscowym

1:3 000



PRZEWODNICZĄCY RADY

Feliks Aleksander Wróblewski

ZAŁĄCZNIK NR 30/36 DO UCHWAŁY NR XXVIII/317/2018
RADY GMINY BRAŃSK Z DNIA 10 LIPCA 2018 R.



OBRĘB: BRZEŹNICA



100 0 100 200 m

PRZEWODNICZĄCY RADY

Feliks Aleksander Wróblewski

ZAŁĄCZNIK NR 31/36 DO UCHWAŁY NR XXVIII/317/2018
RADY GMINY BRAŃSK Z DNIA 10 LIPCA 2018 R.



OBRĘB: SZMURŁY



Legenda

 Granica obszaru objętego planem miejscowym

100 0 100 200 m

1:3 000

PRZEWODNICZĄCY RADY
Feliks Aleksander Wróblewski

ZAŁĄCZNIK NR 33/36 DO UCHWAŁY NR XXVIII/317/2018
RADY GMINY BRAŃSK Z DNIA 10 LIPCA 2018 R.



OBRĘB: OLEKSIN



PRZEWODNICZĄCY RADY

Feliks Aleksander Wróblewski

ZAŁĄCZNIK NR 34/36 DO UCHWAŁY NR XXVIII/317/2018
RADY GMINY BRAŃSK Z DNIA 10 LIPCA 2018 R.



OBRĘB: HOLONKI



100

0

100

200 m

PRZEWODNICZĄCY RADY

Feliks Aleksander Wróblewski

ZAŁĄCZNIK NR 35/36 DO UCHWAŁY NR XXVIII/317/2018
RADY GMINY BRAŃSK Z DNIA 10 LIPCA 2018 R.



OBRĘB: WIDZGOWO



Legenda

 Granica obszaru objętego planem miejscowym

1:3 000

100 0 100 200 m

PRZEWODNICZĄCY RADY

Feliks Aleksander Wróblewski

ZAŁĄCZNIK NR 36/36 DO UCHWAŁY NR XXVIII/317/2018
RADY GMINY BRAŃSK Z DNIA 10 LIPCA 2018 R.



OBRĘB: PATOKI



Legenda

 Granica obszaru objętego planem miejscowym

1:4 000

100 0 100 200 m



PRZEWODNICZĄCY RADY

Feliks Aleksander Wróblewski